

Приложение 3
к Правилам благоустройства территории
городского округа «Город Курск»,
утвержденным решением
Курского городского Собрания
от 20 декабря 2019 г. № 102-6-РС
(в ред. от «__» _____ 202_ г. № ____)

**ТРЕБОВАНИЯ К ОФОРМЛЕНИЮ И РАЗМЕЩЕНИЮ
НЕСТАЦИОНАРНЫХ ТОРГОВЫХ ОБЪЕКТОВ
(ДИЗАЙН-КОД ДЛЯ НЕСТАЦИОНАРНЫХ
ТОРГОВЫХ ОБЪЕКТОВ)**

1. Типовой проект нестационарного торгового объекта по реализации различных групп товаров на территории города Курска для улиц типа 1 и 1.1 (киоска)



Рис. 1. Типовой проект киоска



Рис. 2. Типовой проект киоска с декоративной отделкой

	<p>Габаритные размеры киоска:</p> <p>Ширина 2 500 мм Глубина 2 500 мм Высота 2 800 мм</p>	<p>Основа – металлический каркас.</p> <p>Основание защищено металлическими листами толщиной 3 мм.</p> <p>Двухкамерный стеклопакет в алюминиевом профиле, RAL</p>
--	---	--

<p>Вывеска</p>	<p>Фрезеровка основания фриза. Внутренняя подсветка Высота букв до 250 мм Возможно исполнение вывески в виде объемных световых букв толщиной до 20 мм</p>	<p>7024. Отделка фасада – композит, металлокассеты, металлические панели толщиной 3 мм с порошковой покраской, RAL 1013. Отделка фриза – композит, RAL 1036.</p>
<p>A</p>	<p>Панель-кронштейн Ширина 500 мм Высота 500 мм Толщина до 40 мм</p>	<p>Кровля с внутренней скатной системой, оборудована внутренним водостоком. Козырек над окошком – закаленное стекло или литой поликарбонат на основании из нержавеющей стали. Альтернативная отделка – композитная рейка с текстурой дерева или деревянная рейка сечением 30x15 мм, Alum ST- 0064, в случаи применения натурального дерева его необходимо обработать огнестойким составом, допустимые цвета данного состава: - натуральный дуб; - лиственница; - палисандр. Фриз – серый полуматовый композит, RAL 7037. Основание – RAL 7037. Конструкцией предусмотрено специальное место для установки кондиционера и</p>

	решетка для простоты обслуживания.
--	------------------------------------

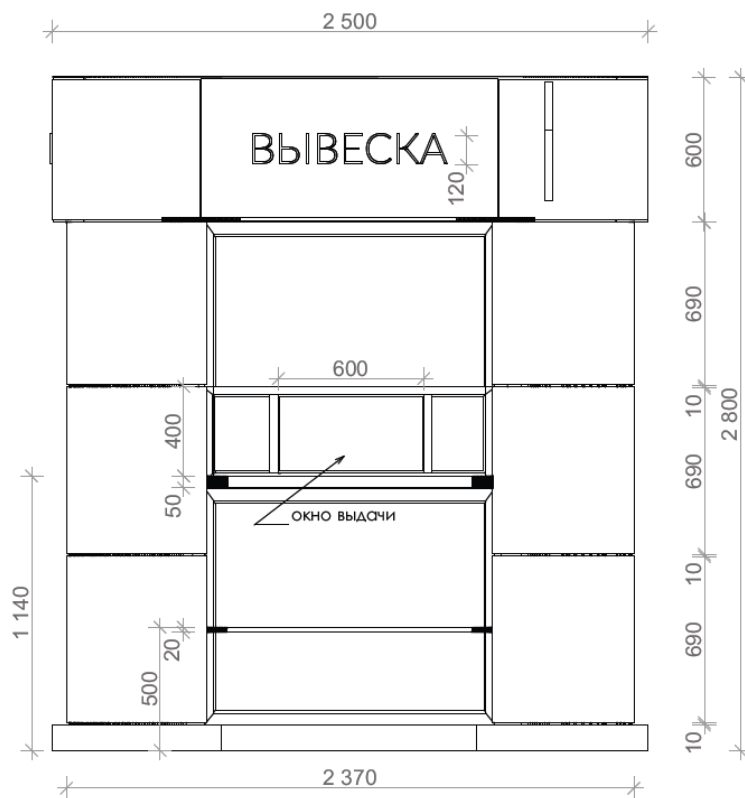


Рис. 3 Лицевой фасад с размерами

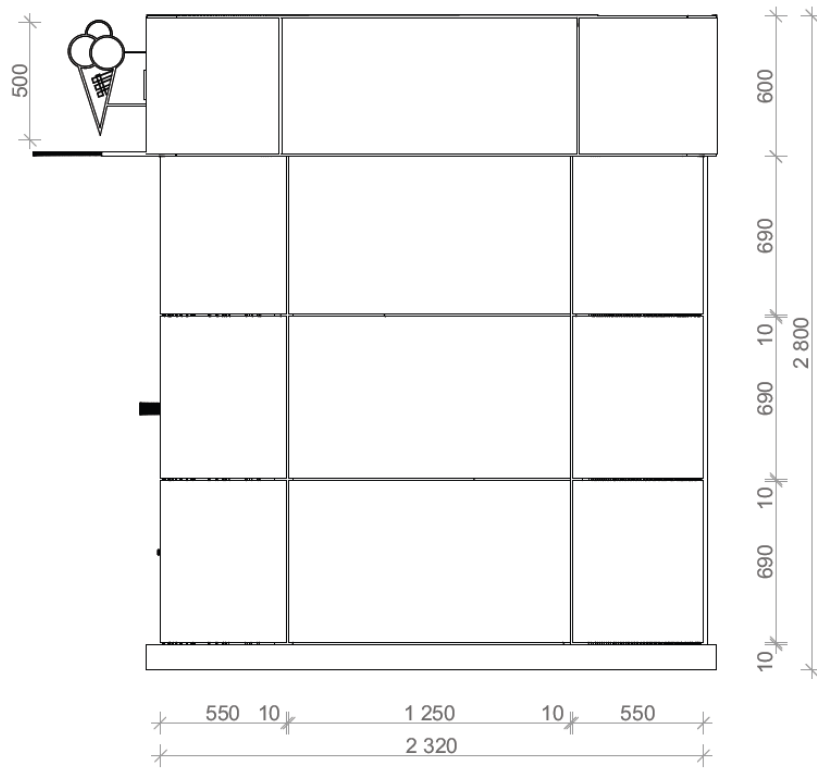


Рис. 4 Боковой фасад с размерами

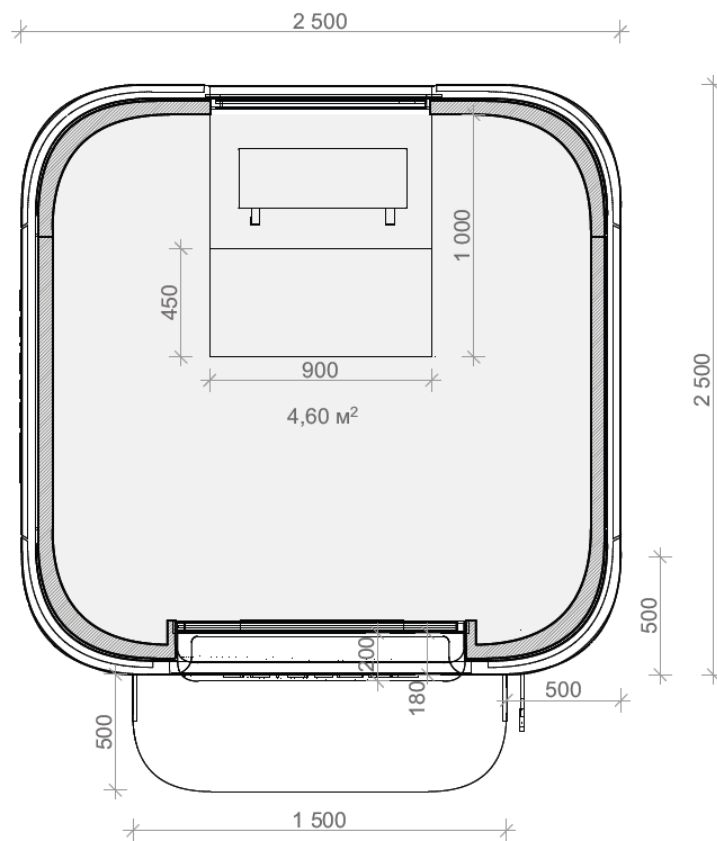


Рис. 5 Вид сверху


2. Проект нестационарного торгового объекта по реализации различных групп товаров на территории города Курска для улиц типа 1 и 1.1 (павильон, киоск)



Рис. 6 Типовой проект павильона



Рис. 7 Типовой проект киоска

 <p>Габаритные размеры:</p> <p>Ширина 3 600 мм Глубина 2 500 мм Высота 2 800 мм</p>	<p>Основа – металлический каркас.</p> <p>Основание зашито металлическими листами толщиной 3 мм.</p> <p>Двухкамерный стеклопакет в алюминиевом профиле, RAL 7024.</p>
<p>Вывеска</p> <p>Фрезеровка основания фриза.</p> <p>Внутренняя подсветка</p> <p>Высота букв до 250 мм</p> <p>Возможно исполнение вывески в виде объемных световых букв толщиной до 20 мм</p>	<p>Отделка фасада – композит, металлокассеты, металлические панели толщиной 3 мм с порошковой покраской, RAL 1013.</p>

<p>A</p> <p>Панель-кронштейн</p> <p>Ширина 500 мм</p> <p>Высота 500 мм</p> <p>Толщина до 40 мм</p>	<p>Отделка фриза – композит RAL 1036.</p> <p>Кровля с внутренней скатной системой, оборудована внутренним водостоком.</p> <p>Козырек над окошком – закаленное стекло или литой поликарбонат на основании из нержавеющей стали.</p> <p>Альтернативная отделка – композитная рейка с текстурой дерева или деревянная рейка сечением 30x15 мм, Alum ST- 0064, или аналоги данного цвета.</p> <p>В случаи применения натурального дерева его необходимо обработать огнестойким составом, допустимые цвета данного состава:</p> <ul style="list-style-type: none"> - натуральный дуб; - лиственница; - палисандр. <p>Фриз – серый полуматовый композит, RAL 7037.</p> <p>Основание – RAL 7037.</p> <p>Конструкцией предусмотрено специальное место для установки кондиционера и решетка для простоты обслуживания.</p>
---	---



Рис. 8 Лицевой фасад с размерами

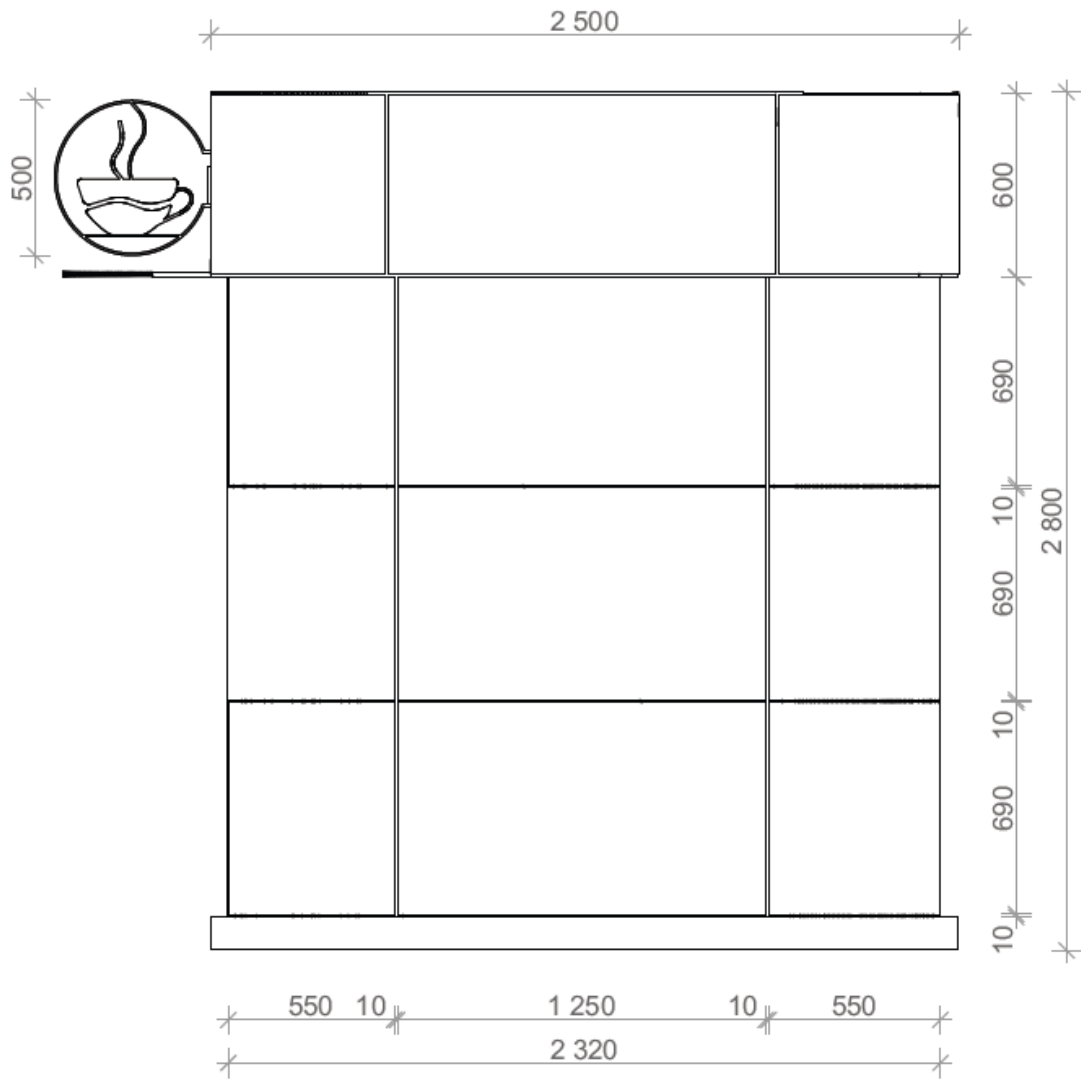


Рис. 9 Боковой фасад с размерами

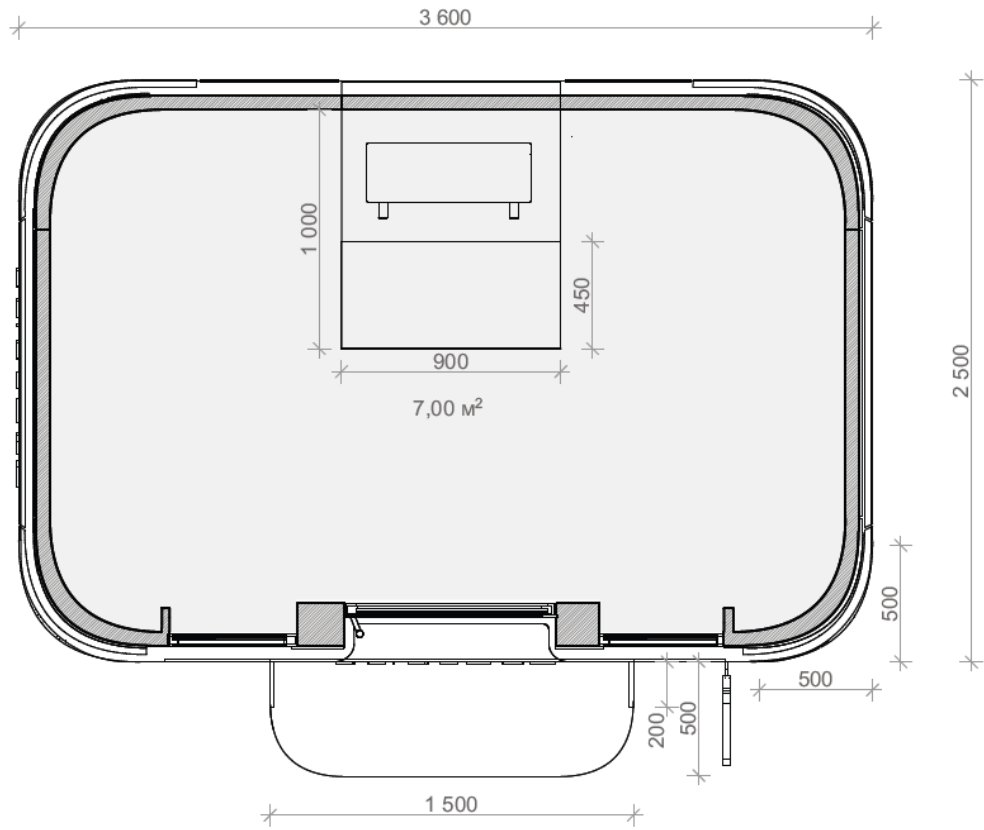


Рис. 10 Вид сверху

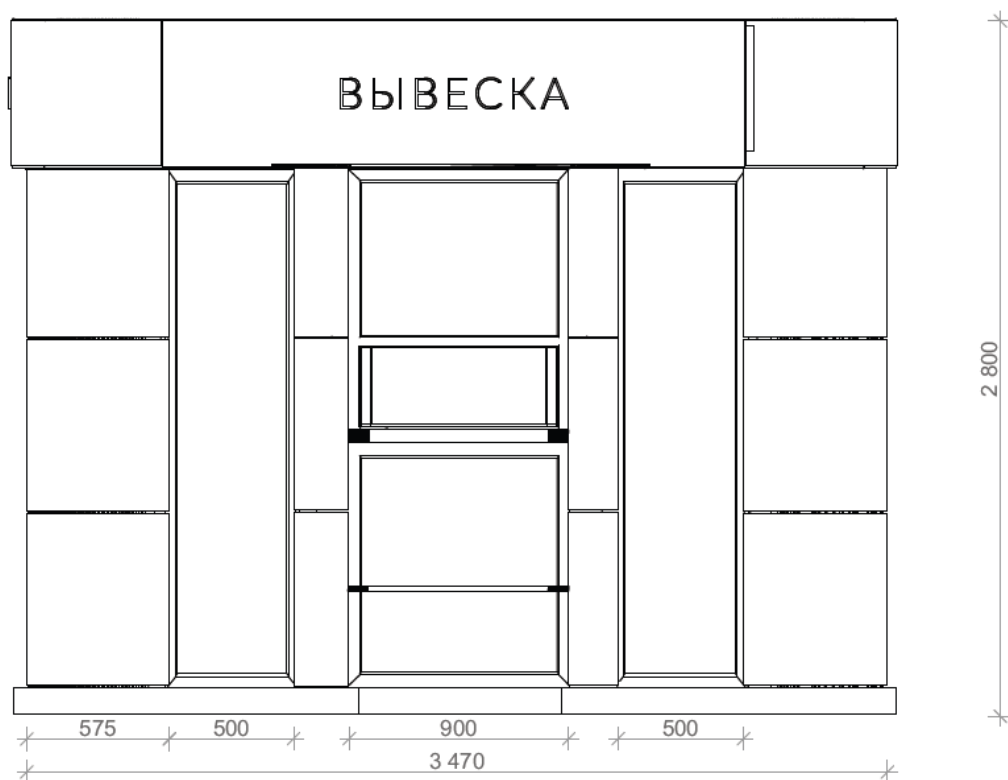
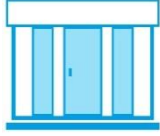




Рис. 11 Вариант исполнения в виде киоска

3. Проект нестационарного торгового объекта по реализации различных групп товаров на территории города Курска для улиц типа 1 и 1.1 (павильон)



Рис. 12 Типовой проект павильона

	<p>Габаритные размеры:</p> <p>Ширина 4 800 мм Глубина 2 500 мм Высота 2 800 мм</p>	<p>Основа – металлический каркас.</p> <p>Основание зашито металлическими листами толщиной 3 мм.</p> <p>Двухкамерный стеклопакет в алюминиевом профиле, RAL 7024.</p>
	<p>Фрезеровка основания фриза.</p> <p>Внутренняя подсветка</p> <p>Высота букв до 250 мм</p> <p>Возможно исполнение вывески в виде объемных световых букв толщиной до 20 мм</p>	<p>Отделка фасада – композит, металлокассеты, металлические панели толщиной 3 мм с порошковой покраской, RAL 1013.</p>
	<p>Панель-кронштейн</p> <p>Ширина 500 мм</p> <p>Высота 500 мм</p>	<p>Отделка фриза – композит, RAL 1036.</p> <p>Кровля с внутренней скатной системой,</p>

Толщина до 40 мм	<p>оборудована внутренним водостоком.</p> <p>Козырек над окошком – закаленное стекло или литой поликарбонат на основании из нержавеющей стали.</p> <p>Альтернативная отделка – композитная рейка с текстурой дерева или деревянная рейка сечением 30x15 мм, Alum ST- 0064, в случаи применения натурального дерева его необходимо обработать огнестойким составом, допустимые цвета данного состава:</p> <ul style="list-style-type: none">- натуральный дуб;- лиственница;- палисандр. <p>Фриз – серый полуматовый композит, RAL 7037.</p> <p>Основание – RAL 7037.</p> <p>Конструкцией предусмотрено специальное место для установки кондиционера и решетка для простоты обслуживания.</p>
------------------	---

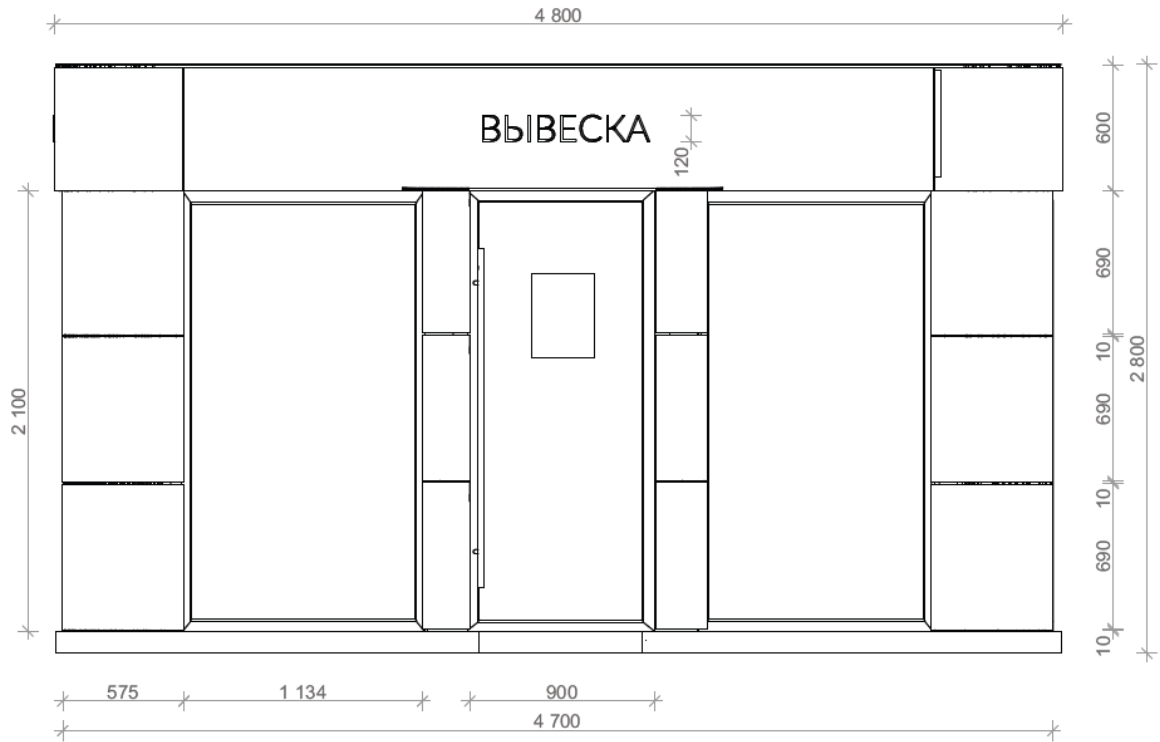


Рис. 13 Лицевой фасад павильона

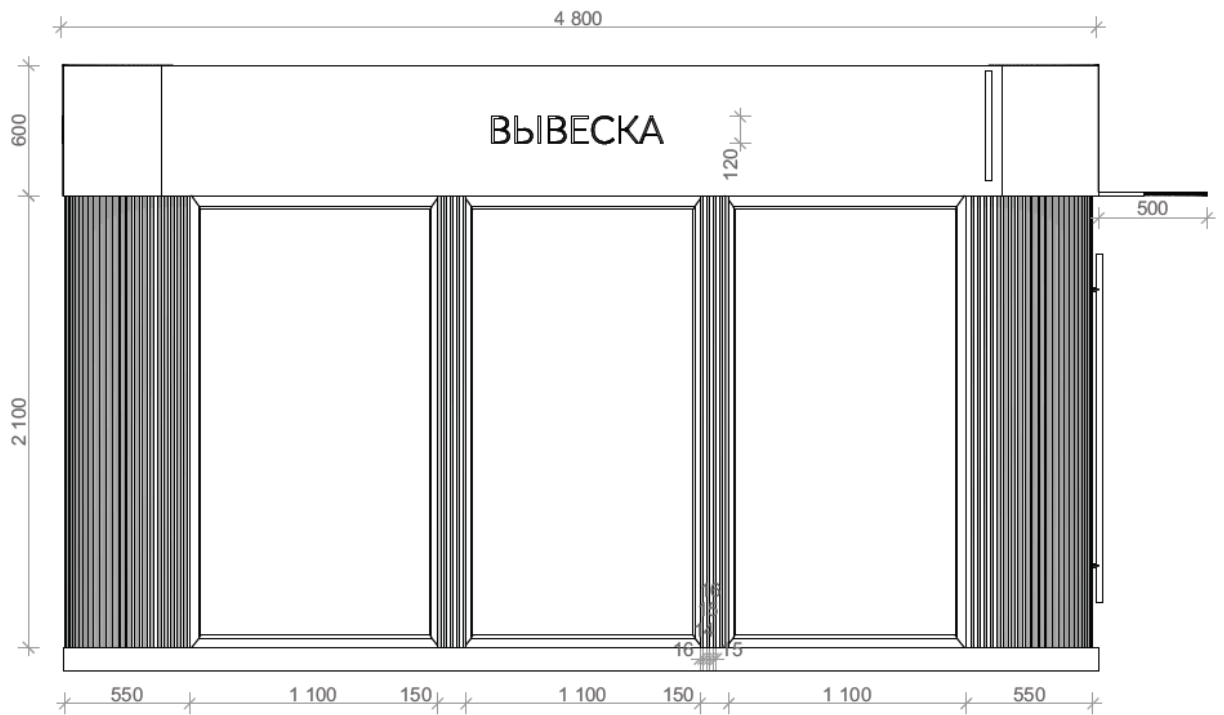


Рис. 14 Лицевой фасад павильона с альтернативной отделкой

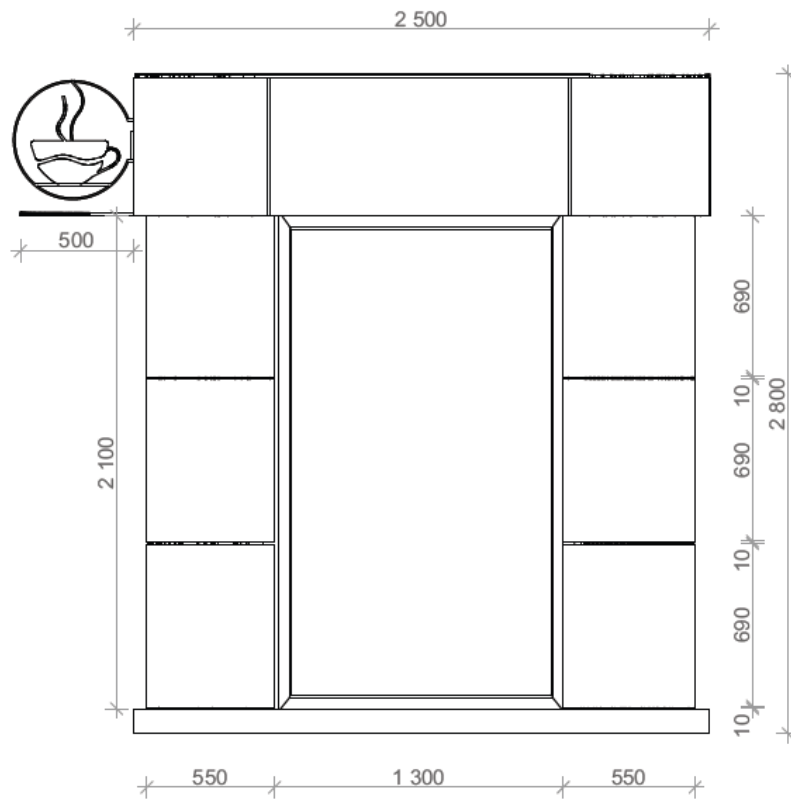


Рис. 15 Боковой фасад



Рис. 16 Боковой фасад с альтернативной отделкой

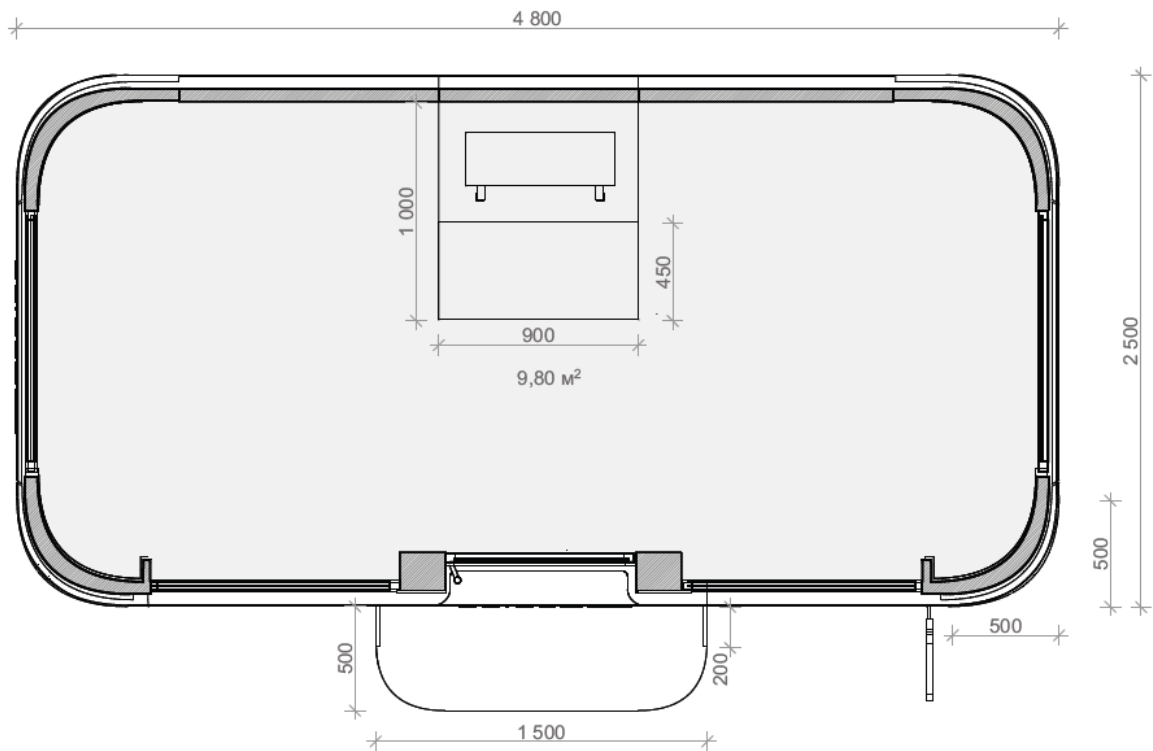


Рис. 17 Вид сверху

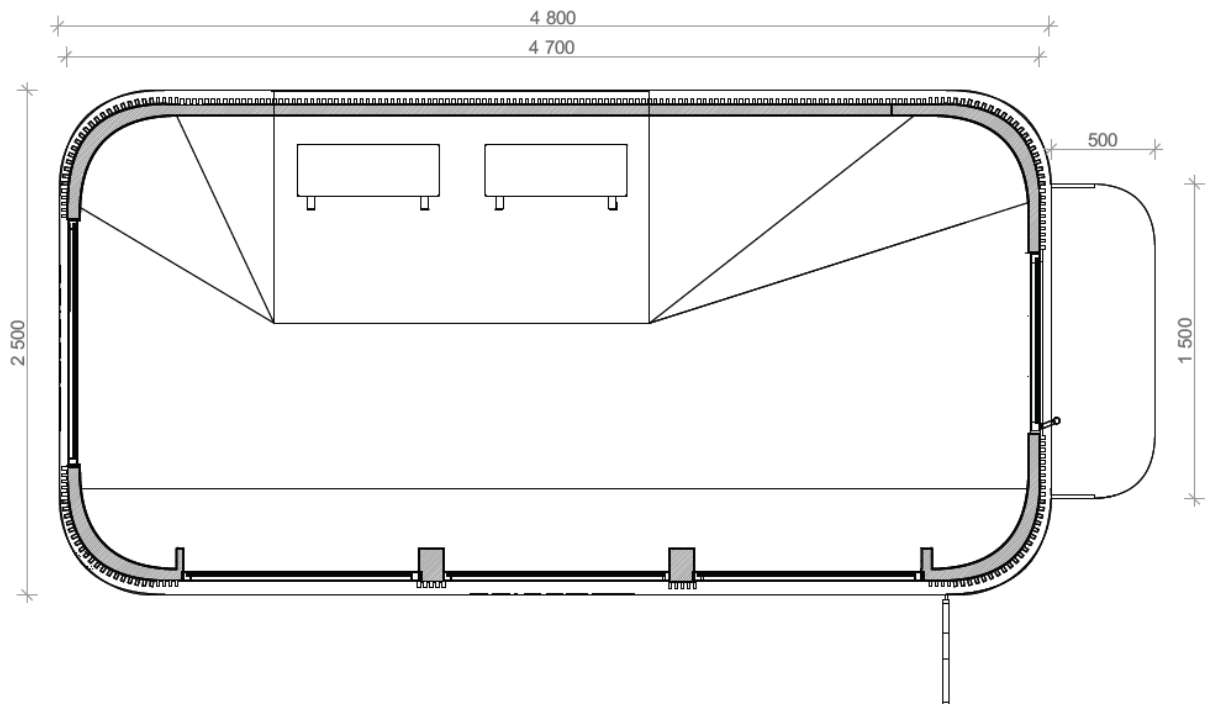


Рис. 18 Вид сверху с альтернативной отделкой

4. Проект нестационарного торгового объекта по реализации различных групп товаров на территории города Курска для улиц типа 2 (павильон, киоск)

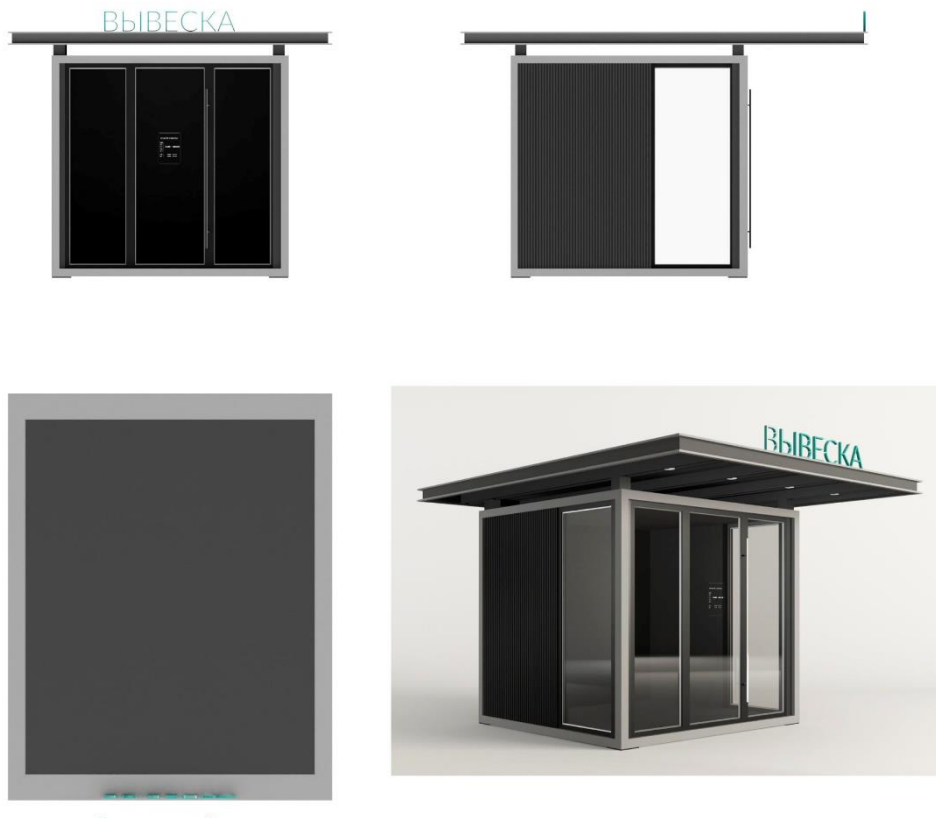
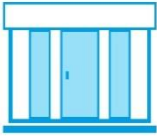



Рис. 19 Типовой проект павильона, киоска

 <p>Габаритные размеры:</p> <p>Ширина 3 000 мм Глубина 3 000 мм Высота 3 100 мм</p> <p>Габаритные размеры кровли:</p> <p>Ширина 4 000 мм Глубина 5 100 мм Высота 150 мм</p>	<p>Основа – металлический каркас.</p> <p>Основание зашито металлическими листами толщиной 3 мм.</p> <p>Вариант отделки 1</p> <p>Двухкамерный стеклопакет в алюминиевом профиле, дверь в высоту остекления, ручка вертикальная хром, высота 1 800 мм, RAL 7024.</p>
<p> Объемная крышная конструкция</p> <p>Высота букв до 300 мм</p> <p>Возможно исполнение вывески в виде объемных световых букв толщиной до 20 мм</p>	<p>Отделка фасада: –</p> <ul style="list-style-type: none"> - композитная рейка 35x15 мм, RAL 7024. - каркас RAL 7035. <p>Отделка фриза – композит двухцветный, RAL 7024, RAL</p>

<p>A</p> <p>Панель-кронштейн</p> <p>Ширина 500 мм</p> <p>Высота 500 мм</p> <p>Толщина до 40 мм</p> <p>Установка недопустима вместе с крышной вывеской</p>	<p>7035.</p> <p>Вариант отделки 2</p> <p>Двухкамерный стеклопакет в алюминиевом профиле, дверь в высоту остекления, ручка вертикальная хром, высота 1 800 мм, RAL 7013.</p> <p>Отделка фасада: –</p> <ul style="list-style-type: none"> - композитная рейка 35x15 мм, RAL 7013. - каркас RAL 1013. <p>Отделка фриза – композит двухцветный, RAL 7013, RAL 1013.</p> <p>Вариант отделки 3</p> <p>Двухкамерный стеклопакет в алюминиевом профиле, дверь в высоту остекления, ручка вертикальная хром, высота 1 800 мм, RAL 7032.</p> <p>Отделка фасада: –</p> <ul style="list-style-type: none"> - композитная рейка 35x15 мм, RAL 7032. - каркас RAL 7035. <p>Отделка фриза – композит двухцветный, RAL 7032, RAL 7035.</p> <p>Кровля с внутренней скатной системой, оборудована внутренним водостоком, светодиодная подсветка.</p> <p>Возможна установка кондиционера на заднем фасаде, при условии закрытия его решеткой из</p>
--	--

	вертикальных реек, повторяющих рисунок и ритм реек на фасаде.
--	---



Рис. 20 Лицевой фасад

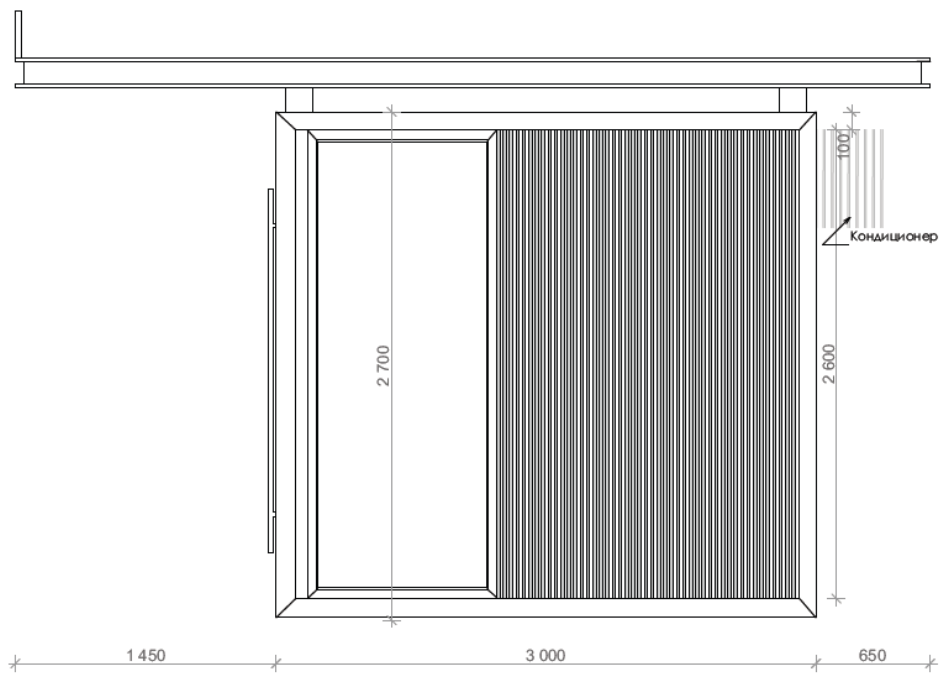


Рис. 21 Боковой фасад

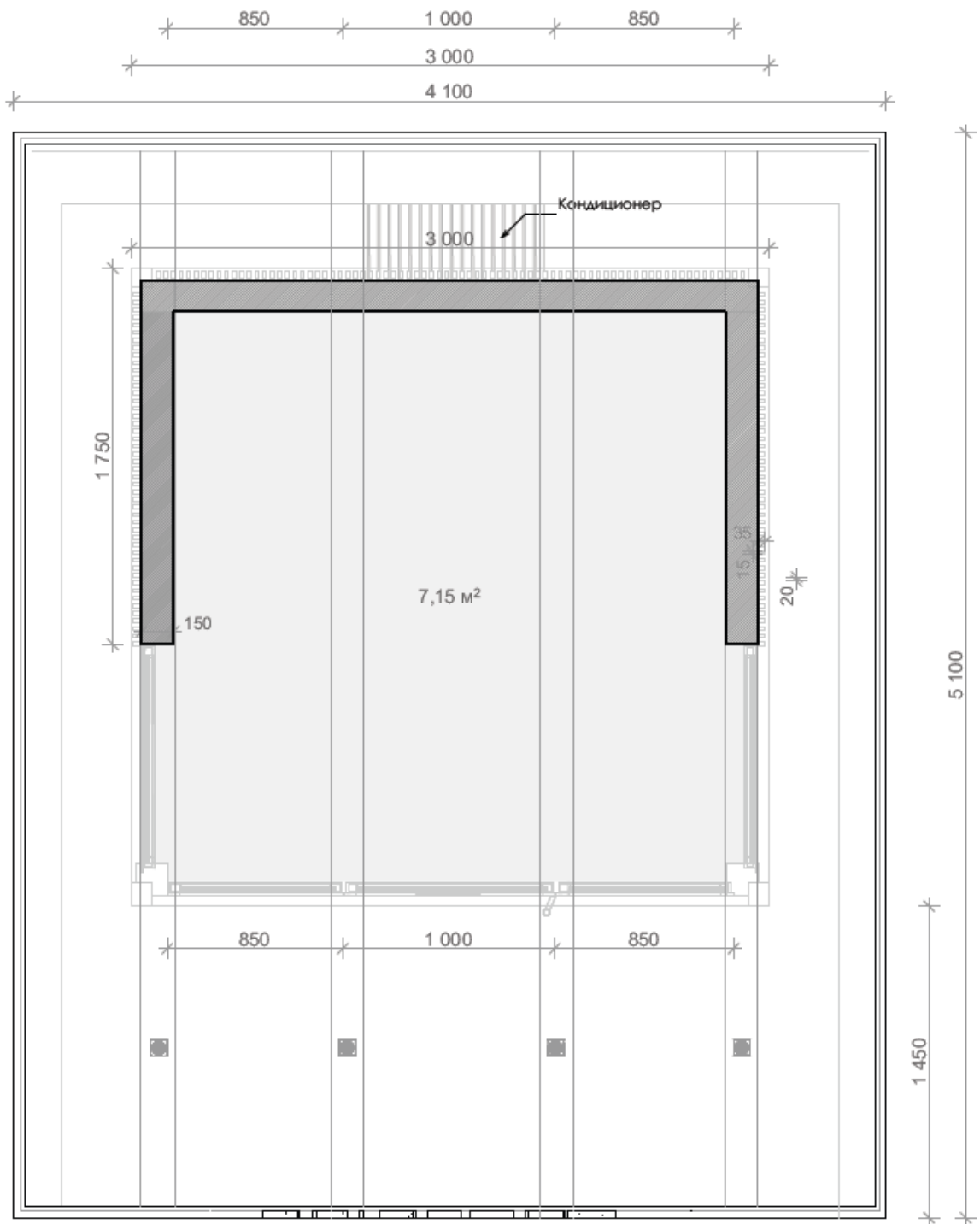


Рис. 22 Вид сверху



Рис. 23 Вариант исполнения в виде киоска

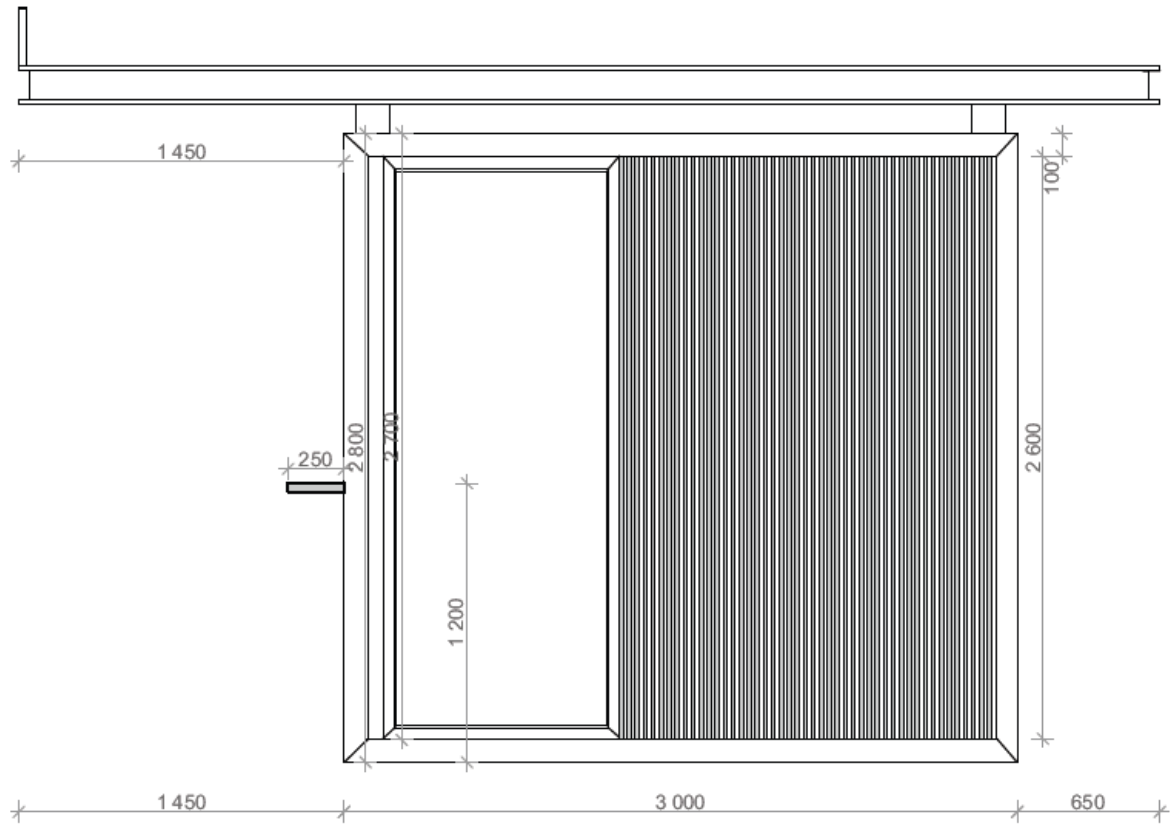


Рис. 24 Боковой фасад

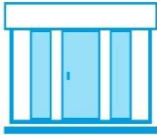


5. Проект нестационарного торгового объекта по реализации различных групп товаров на территории города Курска для улиц типа 3 (павильон, киоск)



Рис. 25 Типовой проект павильона



Рис. 26 Типовой проект киоска

 <p>Габаритные размеры:</p> <p>Ширина 4 100 мм Глубина 2 500 мм Высота 2 800 мм</p> <p>Габаритные размеры кровли:</p> <p>Ширина 4 600 мм Глубина 3 850 мм Высота 170 мм</p>	<p>Основа – металлический каркас.</p> <p>Основание зашито металлическими листами толщиной 3 мм.</p> <p>Вариант отделки 1</p> <p>Двухкамерный стеклопакет в алюминиевом профиле, дверь в высоту остекления, ручка вертикальная хром, высота 1 800 мм, RAL 7024.</p>
<p> Вывеска</p> <p>Объёмная крышная конструкция</p> <p>Высота букв до 300 мм</p> <p>Возможно исполнение вывески в виде объёмных световых букв толщиной до 20 мм</p>	<p>Отделка фасада- композит RAL 7024, RAL 7035.</p> <p>Отделка фриза – композит двухцветный, RAL 7024, RAL 7035.</p> <p>Вариант отделки 2</p>
<p> А</p> <p>Панель-кронштейн</p> <p>Ширина 500 мм Высота 500 мм Толщина до 40 мм</p> <p>Установка недопустима вместе с крышной вывеской</p>	<p>Двухкамерный стеклопакет в алюминиевом профиле, дверь в высоту остекления, ручка вертикальная хром, высота 1 800 мм, RAL 7013.</p> <p>Отделка фасада – композит, RAL 7013, RAL 1013.</p> <p>Отделка фриза – композит двухцветный, RAL 7013, RAL 1013.</p> <p>Вариант отделки 3</p> <p>Двухкамерный стеклопакет в алюминиевом профиле, дверь в высоту остекления, ручка вертикальная хром, высота 1 800 мм, RAL 7032.</p> <p>Отделка фасада– RAL 7032, RAL 7035.</p>

	<p>Отделка фриза – композит двухцветный, RAL 7032, RAL 7035.</p> <p>Кровля с внутренней скатной системой, оборудована внутренним водостоком.</p> <p>Возможна установка кондиционера на заднем фасаде, при условии закрытия его решеткой в цвет фасада.</p>
--	--



Рис. 27 Лицевой фасад павильон



Рис. 28 Лицевой фасад киоск

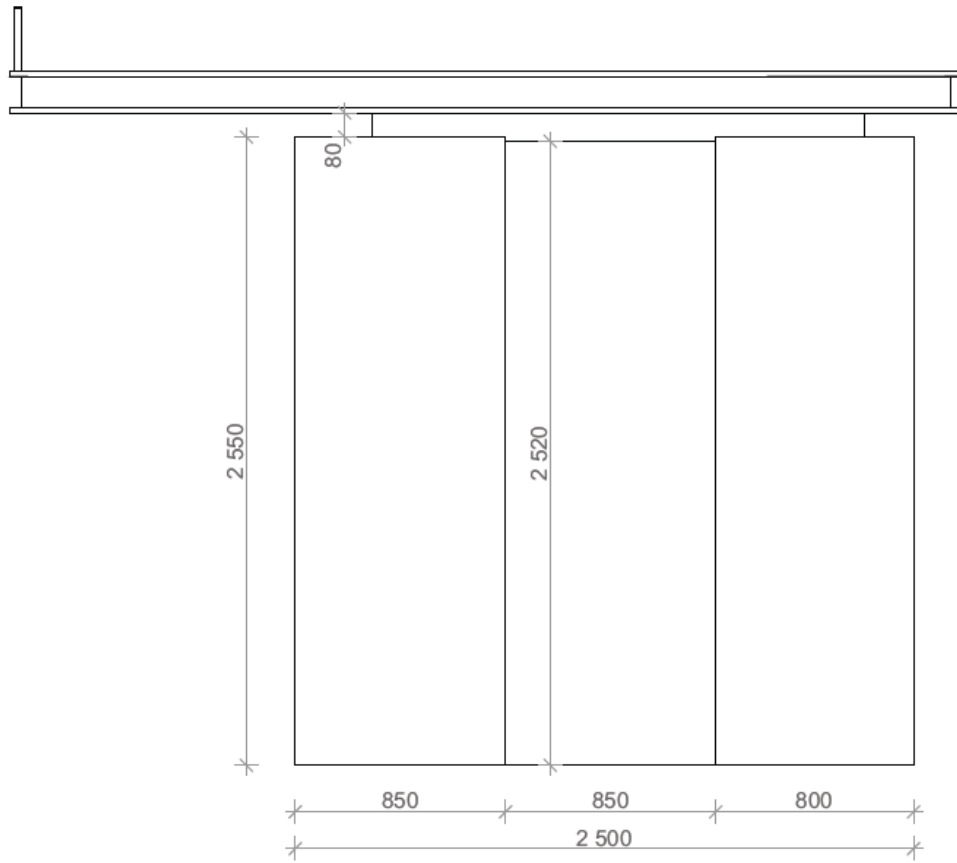


Рис. 29 Боковой фасад

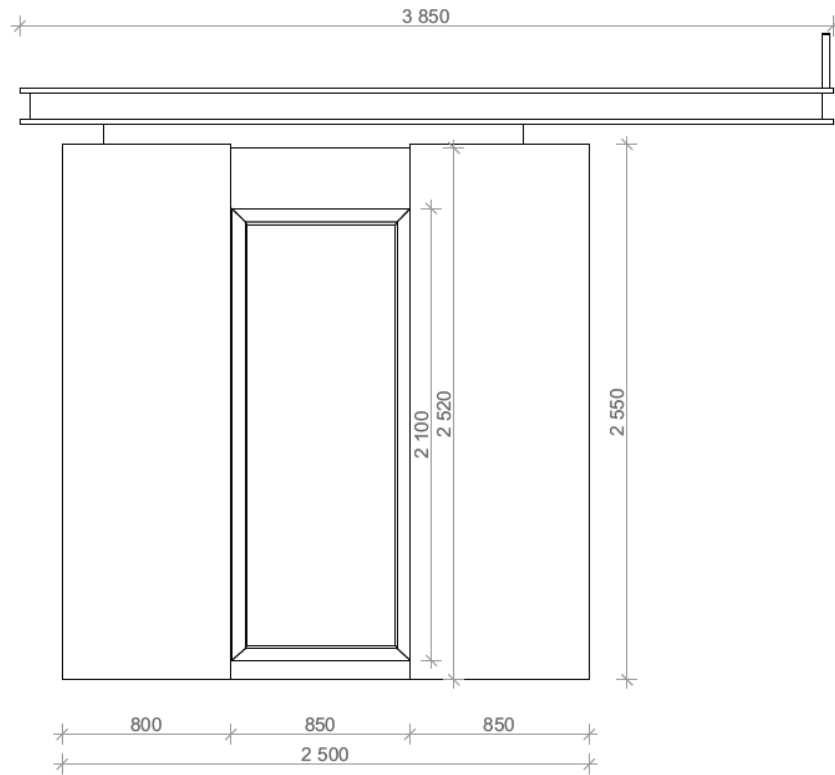


Рис. 30 Боковой фасад киоск

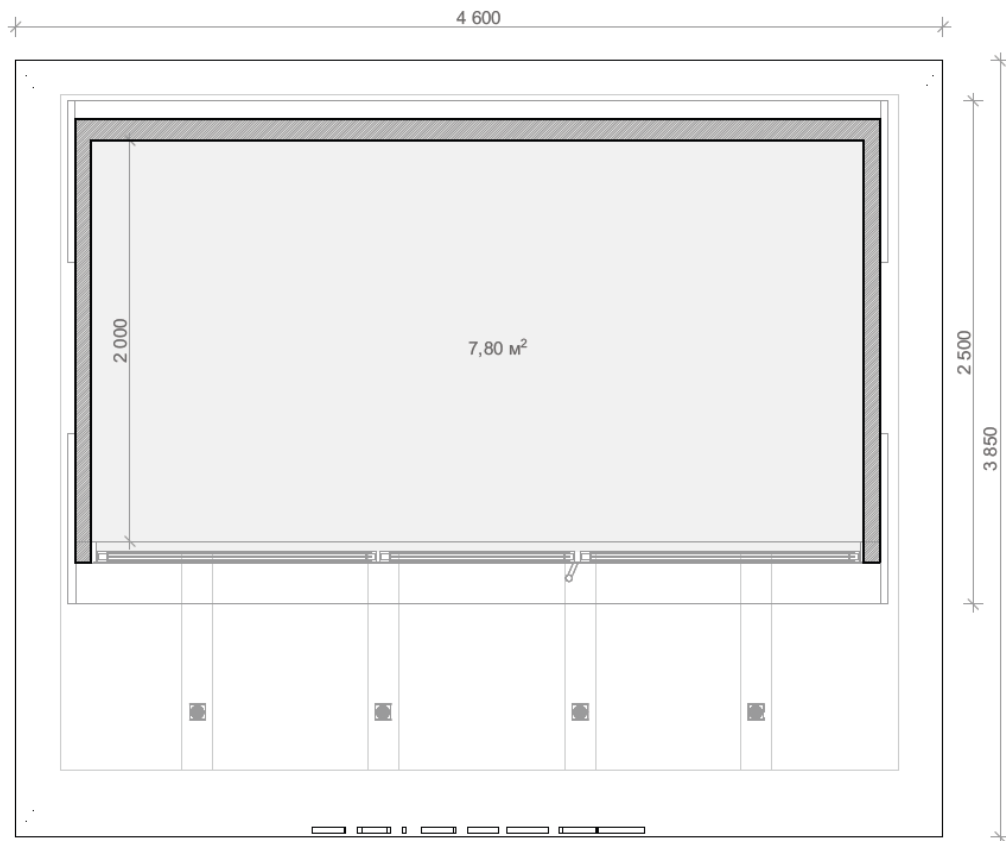


Рис. 31 Вид сверху

6. Проект нестационарного торгового объекта по реализации различных групп товаров на территории города Курска для всех типов улиц (павильон малый)



Рис. 32 Типовой проект павильон малый

	<p>Габаритные размеры:</p> <p>Ширина 4 000 мм</p> <p>Глубина 3 000 мм</p> <p>Высота 2 900 мм</p>	<p>Основа – металлический каркас.</p> <p>Основание зашито металлическими листами толщиной 3 мм.</p>
	<p>Габаритные размеры кровли:</p> <p>Ширина 4 300 мм</p> <p>Глубина 4 200 мм</p>	<p>Вариант отделки 1</p> <p>Двухкамерный стеклопакет в алюминиевом профиле, дверь в высоту остекления, ручка вертикальная хром,</p>

<p>Вывеска</p>	<p>Фрезеровка основания фриза</p> <p>Внутренняя подсветка</p> <p>Высота букв до 200 мм</p> <p>Возможно исполнение вывески в виде объемных световых букв толщиной до 20 мм</p>	<p>высота 1 800 мм, RAL 7024.</p> <p>Отделка фасада- композит, RAL 7035.</p> <p>Отделка фриза – композит RAL 7035.</p> <p>Отделка основания- композит двухцветный, RAL 7024.</p>
<p>A</p>	<p>Панель-кронштейн</p> <p>Ширина 500 мм</p> <p>Высота 500 мм</p> <p>Толщина до 40 мм</p>	<p>Вариант отделки 2</p> <p>Двухкамерный стеклопакет в алюминиевом профиле, дверь в высоту остекления, ручка вертикальная хром, высота 1 800 мм, RAL 7013.</p> <p>Отделка фасада – композит, RAL 1013.</p> <p>Отделка фриза – композит, RAL 1013.</p> <p>Отделка основания- композит, RAL 7013.</p> <p>Вариант отделки 3</p> <p>Двухкамерный стеклопакет в алюминиевом профиле, дверь в высоту остекления, ручка вертикальная хром, высота 1 800 мм, RAL 7032.</p> <p>Отделка фасада– композит, RAL 7035.</p> <p>Отделка фриза – композит, RAL 7035.</p> <p>Отделка основания- композит, RAL 7032.</p> <p>Кровля с внутренней скатной системой, оборудована внутренним водостоком.</p>

Возможна установка кондиционера на заднем фасаде, при условии закрытия его решеткой в цвет фасада.

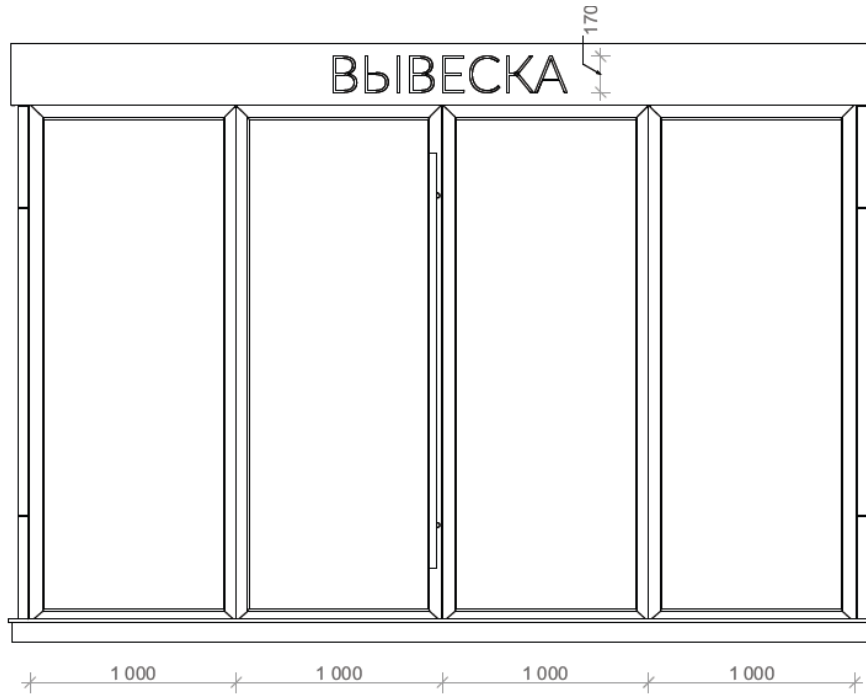


Рис. 33 Лицевой фасад

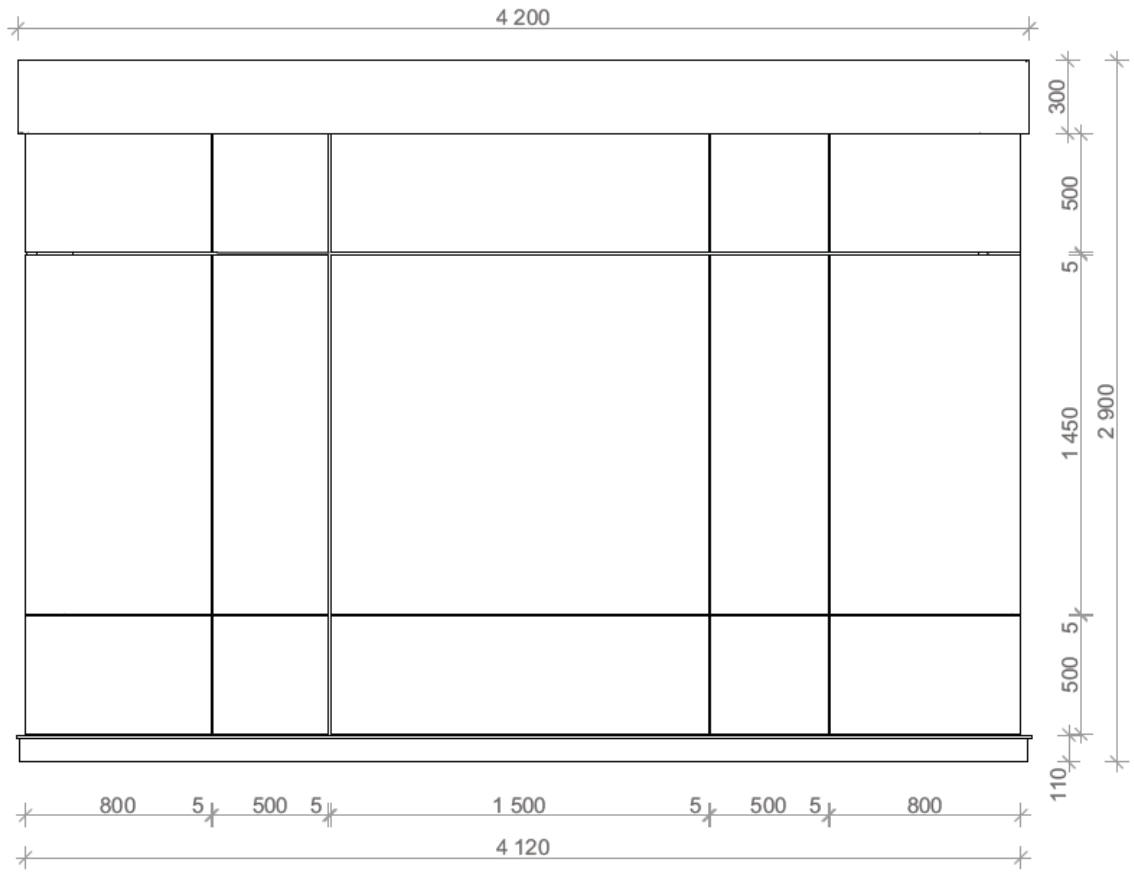


Рис. 34 Задний фасад

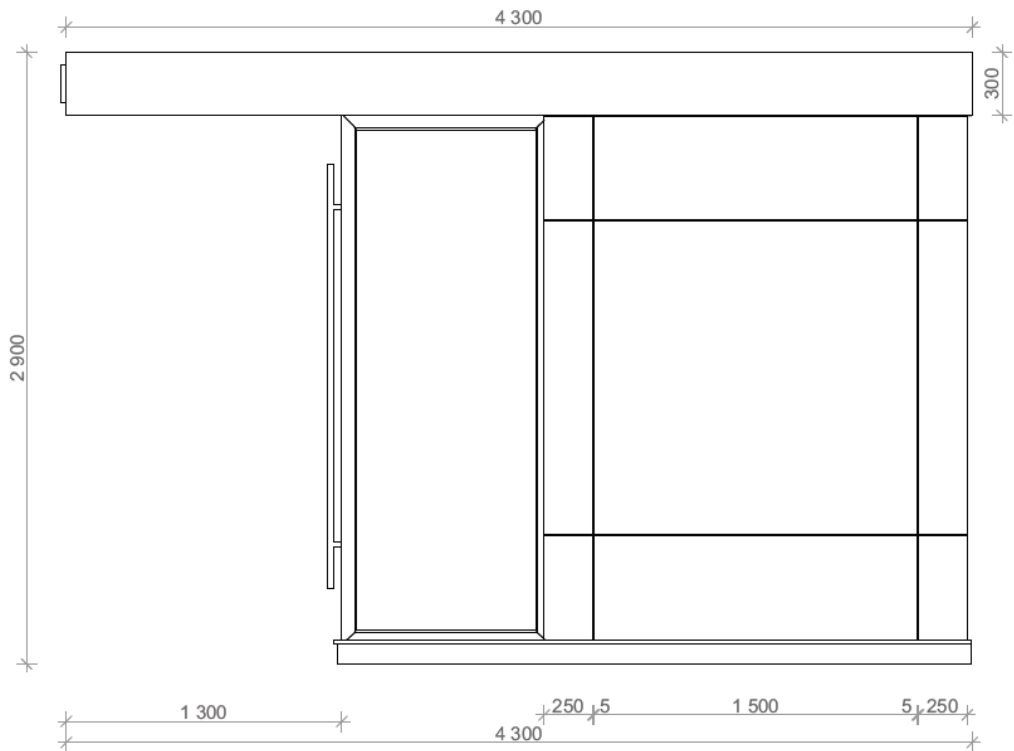


Рис. 35 Боковой фасад

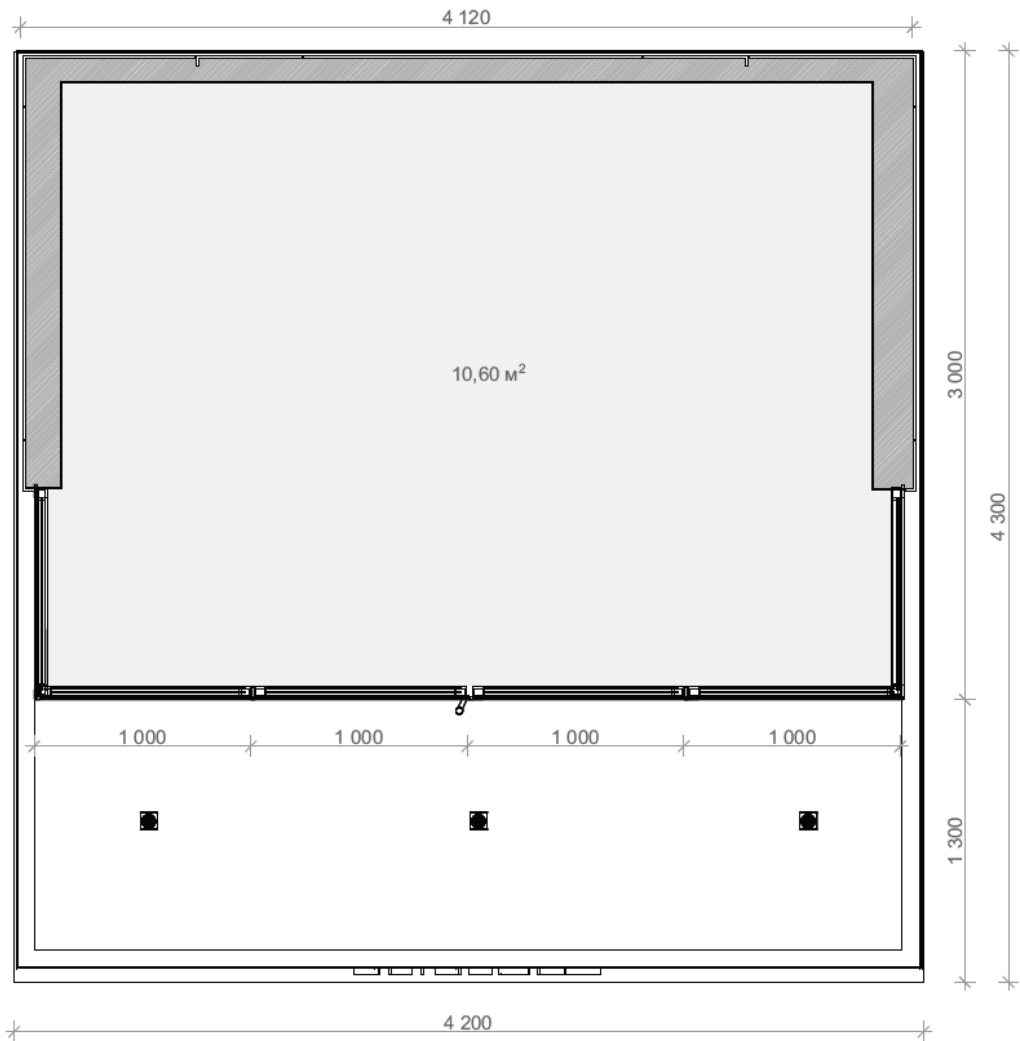


Рис. 36 Вид сверху

7. Проект нестационарного торгового объекта по реализации различных групп товаров на территории города Курска для всех типов улиц (павильон средний)

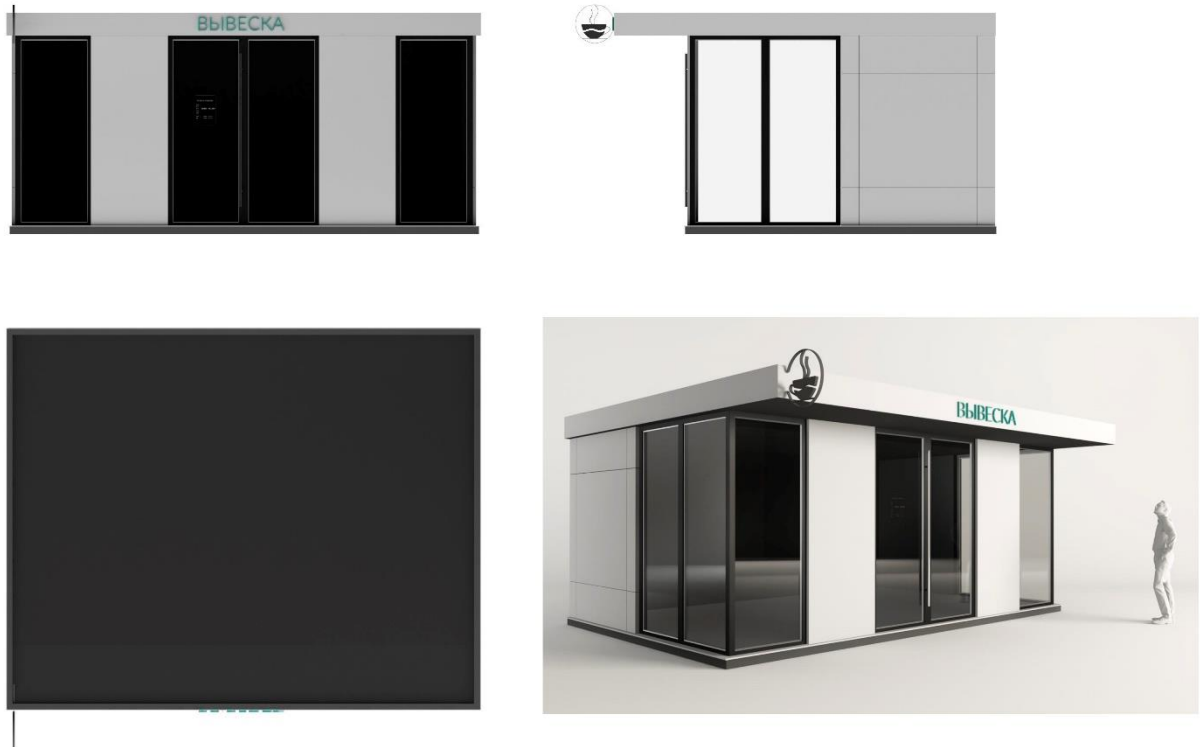


Рис. 37 Типовой проект павильон средний

	<p>Габаритные размеры:</p> <p>Ширина 6 000 мм Глубина 4 000 мм Высота 2 900 мм</p>	<p>Основа – металлический каркас.</p> <p>Основание зашито металлическими листами толщиной 3 мм.</p>
<p>Вывеска</p>	<p>Габаритные размеры кровли:</p> <p>Ширина 6 300 мм Глубина 5 200 мм</p> <p>Фрезеровка основания фриза</p> <p>Внутренняя подсветка</p> <p>Высота букв до 200 мм</p> <p>Возможно исполнение вывески в виде объемных световых</p>	<p>Вариант отделки 1</p> <p>Двухкамерный стеклопакет в алюминиевом профиле, дверь в высоту остекления, ручка вертикальная хром, высота 1 800 мм, RAL 7024.</p> <p>Отделка фасада- композит, RAL 7035.</p> <p>Отделка фриза – композит RAL 7035.</p>

<p>букв толщиной до 20 мм</p>	<p>Отделка основания- композит двухцветный, RAL 7024.</p> <p>Вариант отделки 2</p> <p>Двухкамерный стеклопакет в алюминиевом профиле, дверь в высоту остекления, ручка вертикальная хром, высота 1 800 мм, RAL 7013.</p> <p>Отделка фасада – композит, RAL 1013.</p> <p>Отделка фриза – композит, RAL 1013.</p> <p>Отделка основания- композит, RAL 7013.</p>
<p>A</p> <p>Панель-кронштейн</p> <p>Ширина 500 мм</p> <p>Высота 500 мм</p> <p>Толщина до 40 мм</p>	<p>Вариант отделки 3</p> <p>Двухкамерный стеклопакет в алюминиевом профиле, дверь в высоту остекления, ручка вертикальная хром, высота 1 800 мм, RAL 7032.</p> <p>Отделка фасада– композит, RAL 7035.</p> <p>Отделка фриза – композит, RAL 7035.</p> <p>Отделка основания- композит, RAL 7032.</p> <p>Кровля с внутренней скатной системой, оборудована внутренним водостоком.</p> <p>Возможна установка кондиционера на заднем фасаде, при условии закрытия его решеткой в цвет фасада.</p> <p>Кровля с внутренней скатной системой, оборудована</p>

	<p>внутренним водостоком.</p> <p>Возможна только скрытая установка кондиционера на заднем фасаде, при условии закрытия его решеткой в цвет фасада.</p> <p>Кондиционер должен располагаться в пределах павильона</p>
--	---

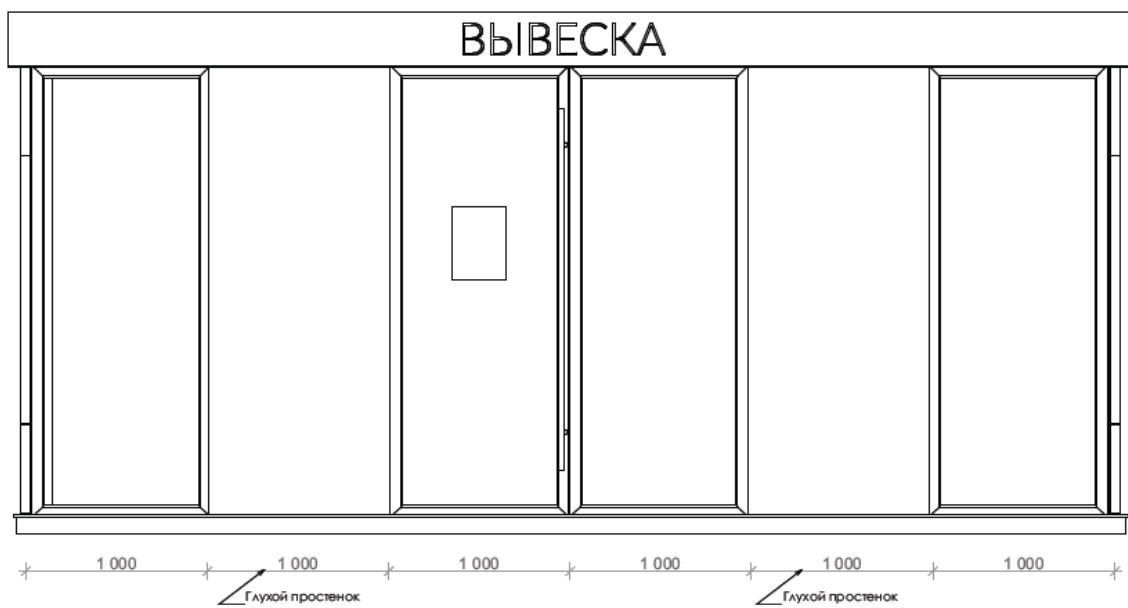


Рис. 38 Лицевой фасад

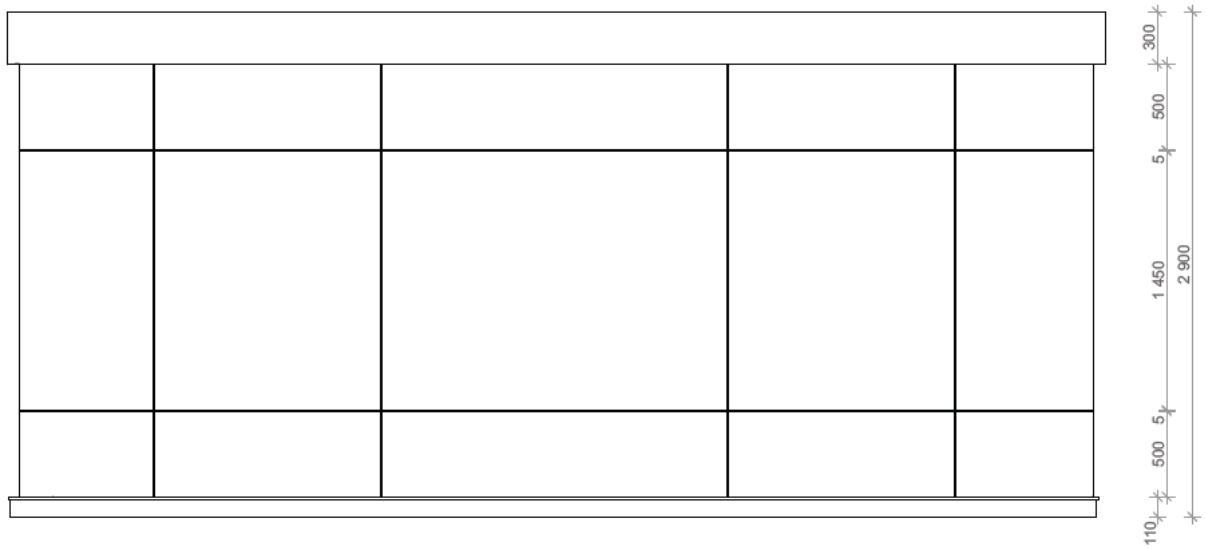


Рис. 39 Задний фасад

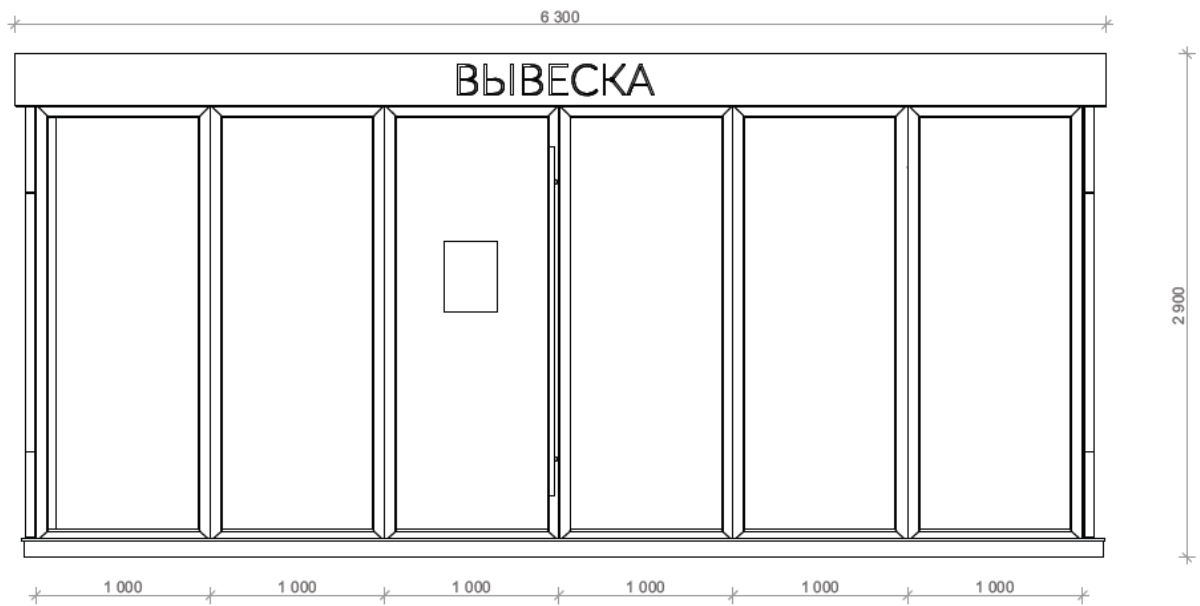


Рис. 40 Лицевой фасад

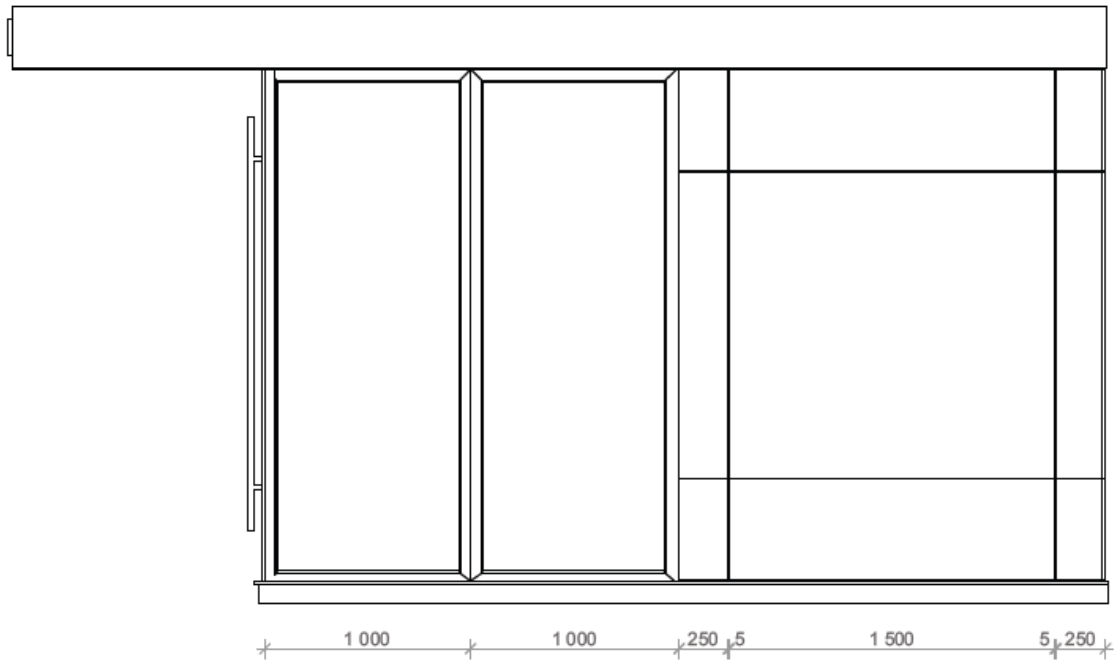


Рис. 41 Боковой фасад

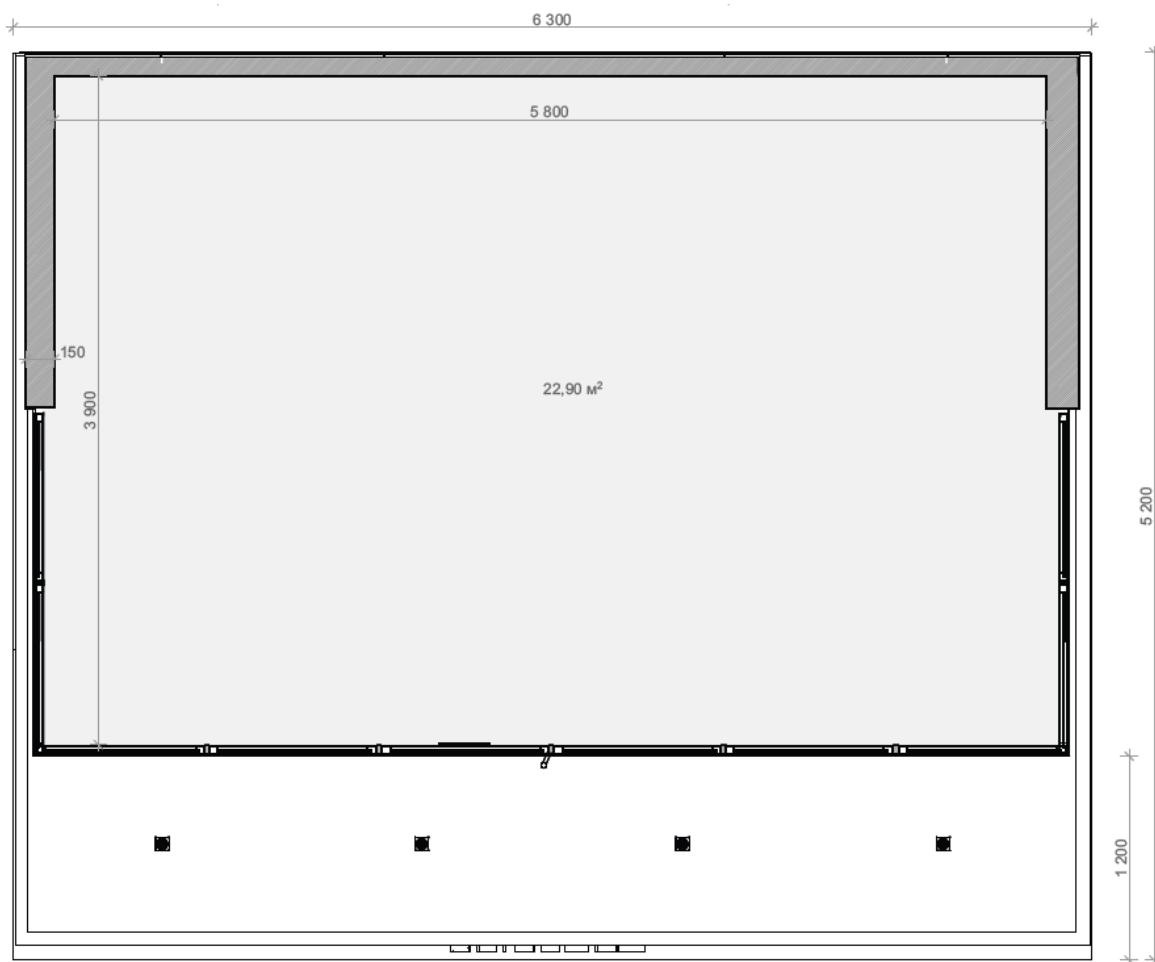


Рис. 42 Вид сверху

8. Проект нестационарного торгового объекта по реализации различных групп товаров на территории города Курска для всех типов улиц (павильон большой)

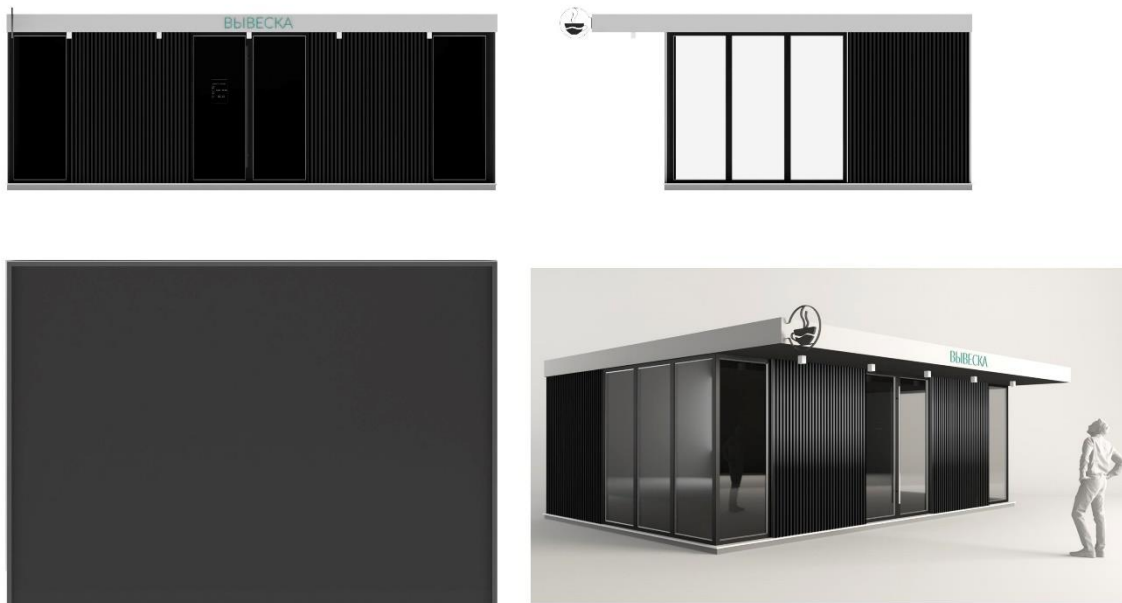
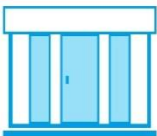


Рис. 43 Типовой проект павильон большой

 <p>Габаритные размеры:</p> <p>Ширина 8 000 мм Глубина 5 000 мм Высота 2 900 мм</p> <p>Габаритные размеры кровли:</p> <p>Ширина 8 300 мм Глубина 6 200 мм</p>	<p>Основа – металлический каркас.</p> <p>Основание зашито металлическими листами толщиной 3 мм.</p> <p>Вариант отделки 1</p> <p>Двухкамерный стеклопакет в алюминиевом профиле, дверь в высоту остекления, ручка вертикальная хром, высота 1 800 мм, RAL 7024.</p> <p>Отделка фасада- композитная рейка, RAL 7035.</p> <p>Отделка фриза – композит RAL 7035.</p> <p>Отделка основания- композит</p>
<p>Вывеска</p> <p>Фрезеровка основания фриза</p> <p>Внутренняя подсветка</p> <p>Высота букв до 200 мм</p> <p>Возможно исполнение вывески в виде объемных световых букв толщиной до 20 мм</p>	

<p>A</p> <p>Панель-кронштейн</p> <p>Ширина 500 мм</p> <p>Высота 500 мм</p> <p>Толщина до 40 мм</p>	<p>двухцветный, RAL 7024.</p> <p>Вариант отделки 2</p> <p>Двухкамерный стеклопакет в алюминиевом профиле, дверь в высоту остекления, ручка вертикальная хром, высота 1 800 мм, RAL 7013.</p> <p>Отделка фасада – композитная рейка, RAL 1013.</p> <p>Отделка фриза – композит, RAL 1013.</p> <p>Отделка основания- композит, RAL 7013.</p> <p>Вариант отделки 3</p> <p>Двухкамерный стеклопакет в алюминиевом профиле, дверь в высоту остекления, ручка вертикальная хром, высота 1 800 мм, RAL 7032.</p> <p>Отделка фасада– композитная рейка, RAL 7035.</p> <p>Отделка фриза – композит, RAL 7035.</p> <p>Отделка основания- композит, RAL 7032.</p> <p>Кровля с внутренней скатной системой, оборудована внутренним водостоком.</p> <p>Возможна установка кондиционера на заднем фасаде, при условии закрытия его решеткой в цвет фасада.</p> <p>Кровля с внутренней скатной системой, оборудована внутренним водостоком.</p>
---	--

	<p>Возможна только скрытая установка кондиционера на заднем фасаде, при условии закрытия его решеткой в цвет фасада.</p> <p>Кондиционер должен располагаться в пределах павильона.</p>
--	--

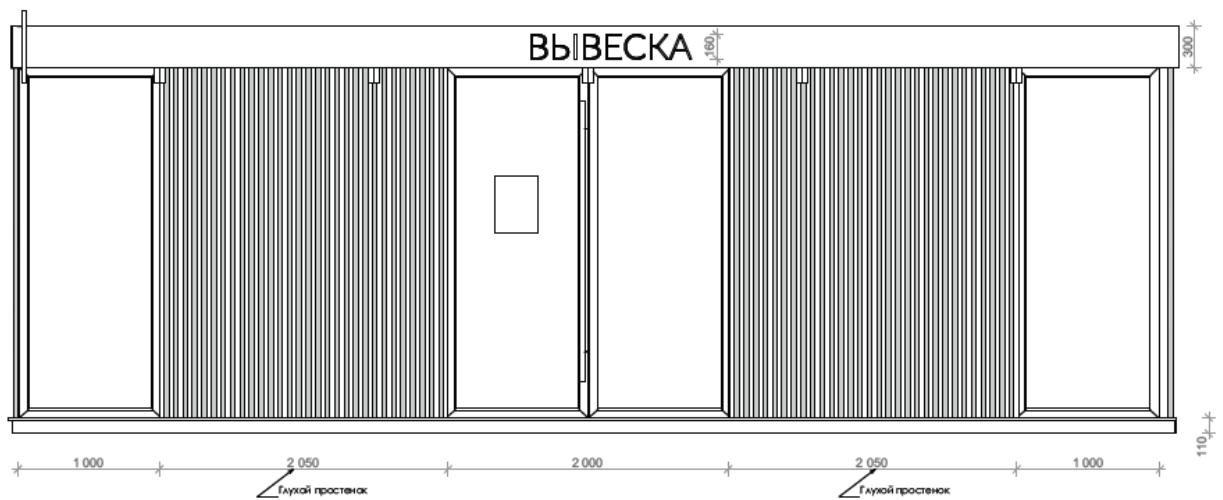


Рис. 44 Лицевой фасад

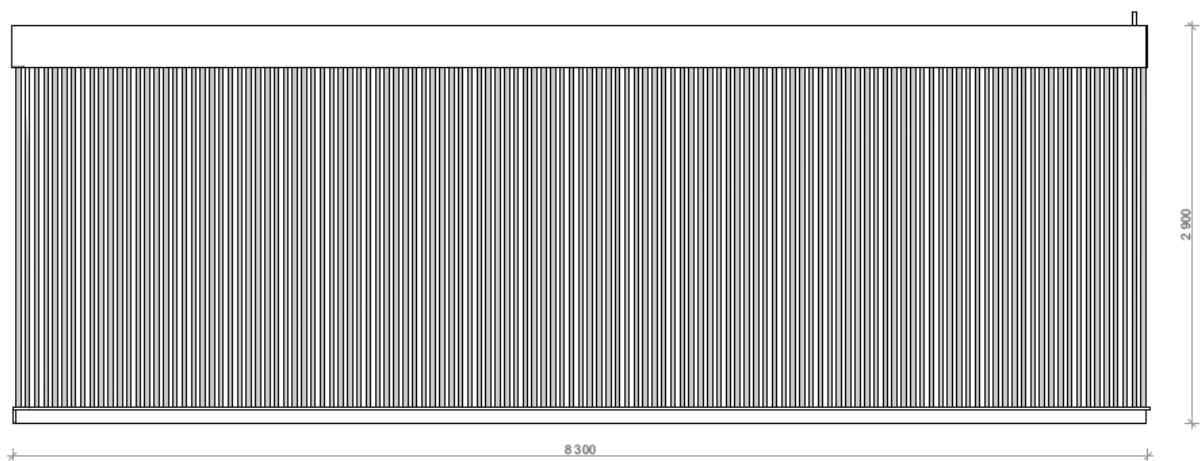


Рис. 45 Задний фасад

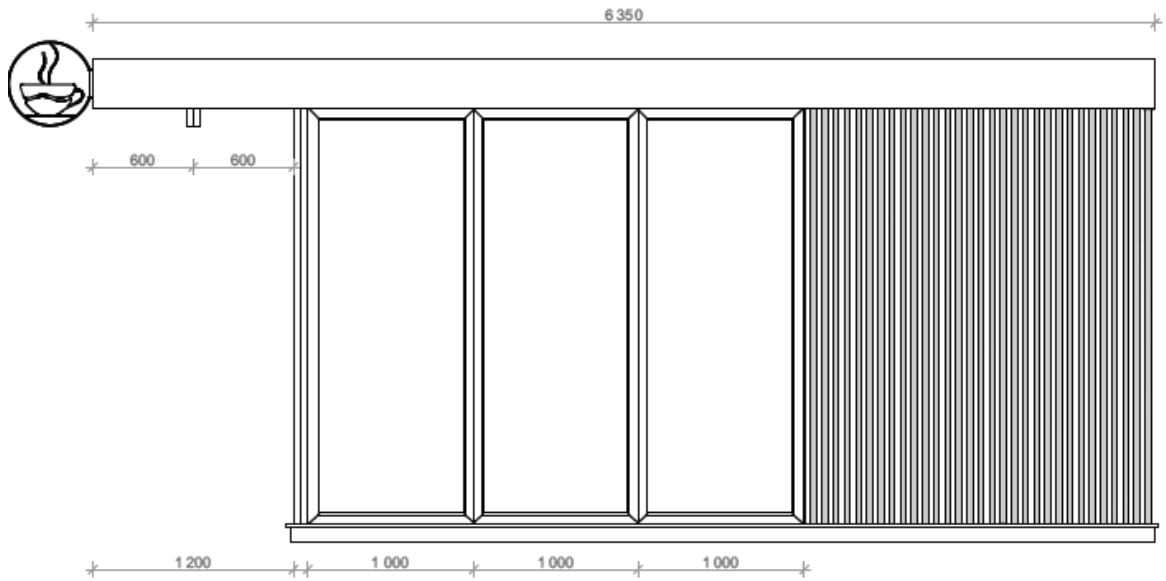


Рис. 46 Боковой фасад

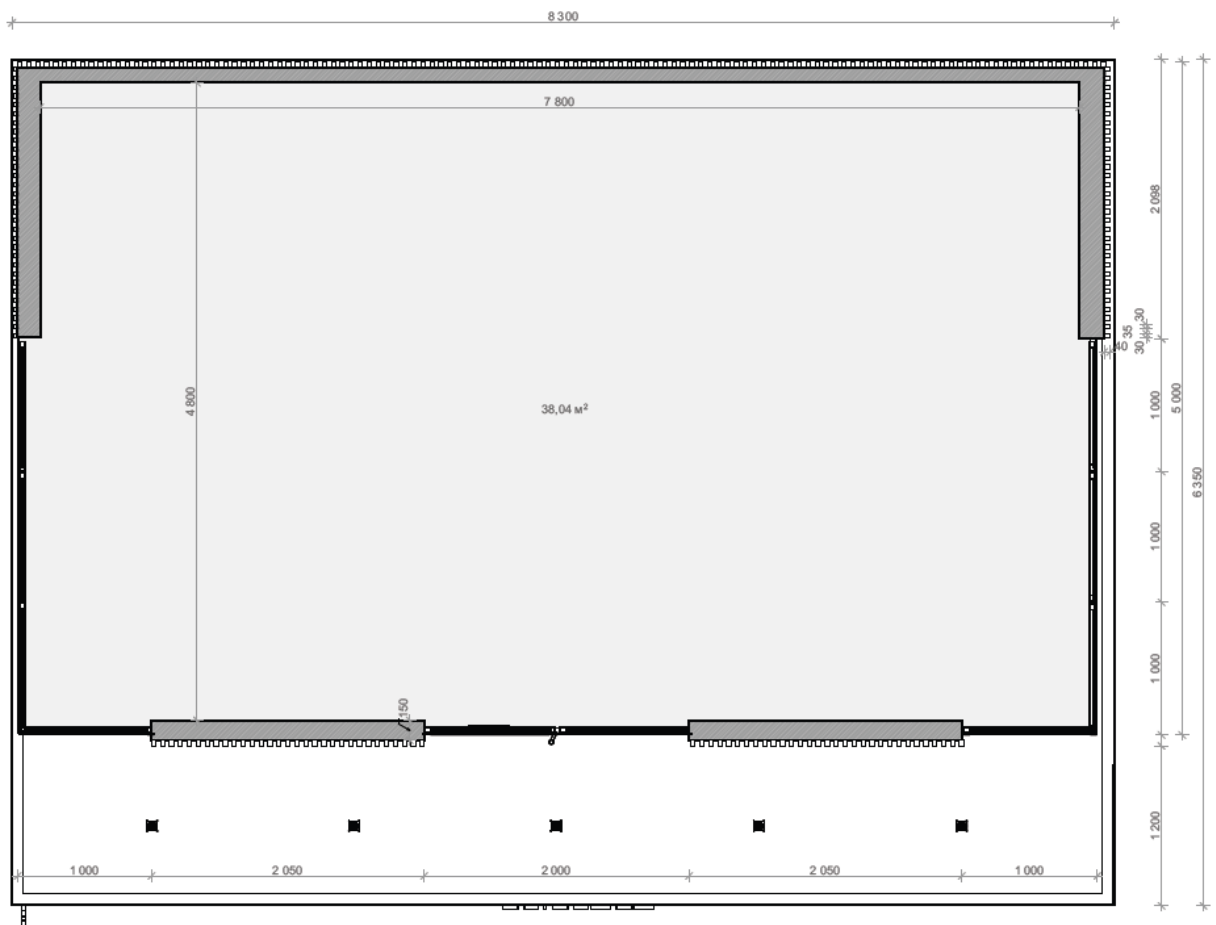


Рис. 47 Вид сверху

9. Проект нестационарного торгового объекта в составе остановочного комплекса

Рис. 48 Лицевой и боковые фасады НТО в составе остановочного комплекса

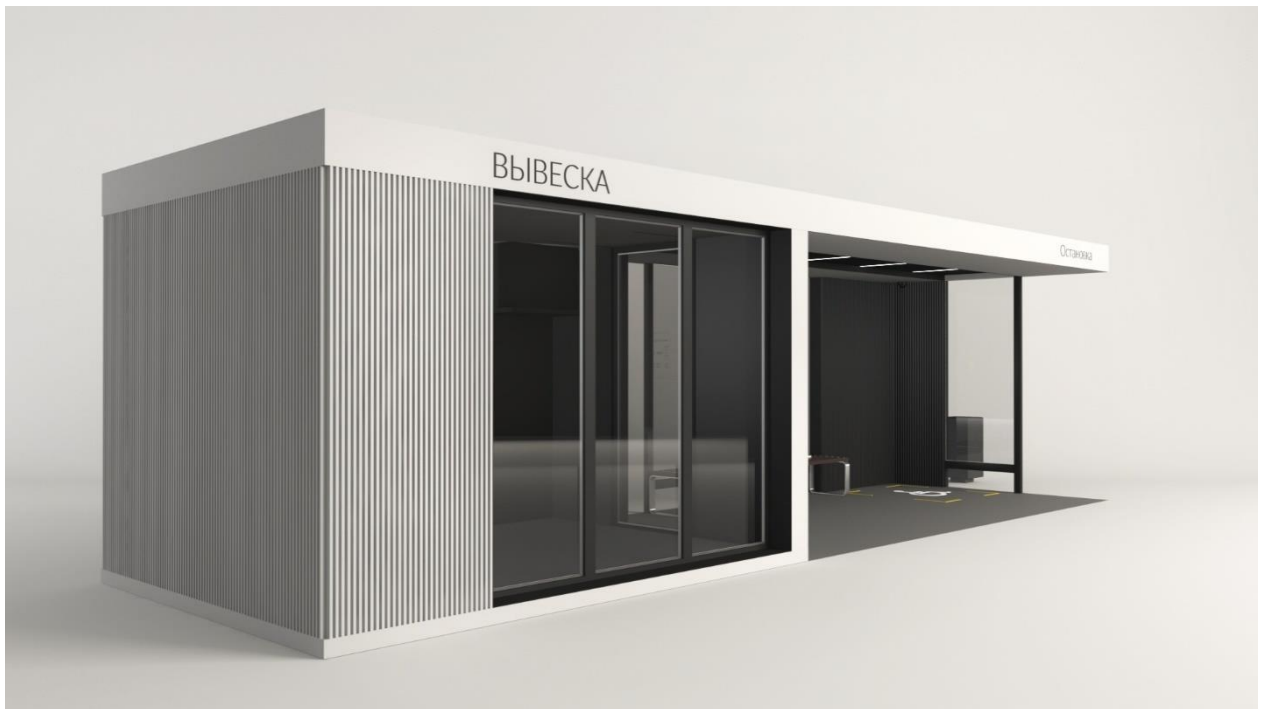
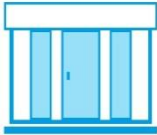


Рис. 49 НТО в составе остановочного комплекса

 <p>Габаритные размеры комплекса:</p> <p>Ширина 10 000 мм Глубина 3 000 мм Высота 2 900 мм</p> <p>Габаритные размеры остановки:</p> <p>Ширина 5 700 мм Глубина 3 000 мм</p> <p>Габаритные размеры павильона/киоска:</p> <p>Ширина 4 300 мм Глубина 3 000 мм</p>	<p>Основа – металлический каркас.</p> <p>Основание зашито металлическими листами толщиной 3 мм.</p> <p>Вариант отделки 1</p> <p><u>Павильон</u></p> <p>Двухкамерный стеклопакет в алюминиевом профиле, дверь в высоту остекления, ручка вертикальная хром, высота 1 800 мм, RAL 7024.</p> <p>Отделка фасада – композитная рейка 35x15 мм, RAL 7035.</p> <p>Отделка фриза – композит, RAL 7035.</p> <p>Основание- композит, RAL 7035</p>
<p><u>Вывеска</u></p> <p>Фрезеровка основания фриза</p> <p>Внутренняя подсветка</p> <p>Высота букв до 210 мм</p> <p>Возможно исполнение вывески в виде объемных световых букв толщиной до 20 мм</p>	<p><u>Остановка</u></p> <p>Металлический каркас- RAL 7024</p> <p>Стены- композитная рейка 35x15 мм, RAL 7024.</p> <p>Основание скамьи- сталь окрашенная, RAL 7035</p> <p>Сиденье- окрашенная сосна / лиственница, RAL 7024</p> <p>Вариант отделки 2</p> <p><u>Павильон</u></p> <p>Двухкамерный стеклопакет в алюминиевом профиле, дверь в высоту остекления, ручка вертикальная хром, высота 1 800 мм, RAL 7013.</p>

	<p>Отделка фасада –композитная рейка 35x15 мм, RAL 1013.</p> <p>Отделка фриза – композит, RAL 1013.</p> <p>Отделка основания- композит, RAL 1013.</p> <p><u>Остановка</u></p> <p>Металлический каркас- RAL 7013.</p> <p>Стены- композитная рейка 35x15 мм, RAL 7013.</p> <p>Основание скамьи- сталь окрашенная, RAL 1013.</p> <p>Сиденье- окрашенная сосна / лиственница, RAL 7013</p> <p>Вариант отделки 3</p> <p><u>Павильон</u></p> <p>Двухкамерный стеклопакет в алюминиевом профиле, дверь в высоту остекления, ручка вертикальная хром, высота 1 800 мм, RAL 7032.</p> <p>Отделка фасада –композитная рейка 35x15 мм, RAL 7035.</p> <p>Отделка фриза – композит, RAL 7035.</p> <p>Отделка основания- композит, RAL 7035.</p> <p><u>Остановка</u></p> <p>Металлический каркас- RAL 7032.</p> <p>Стены- композитная рейка 35x15 мм, RAL 7032.</p> <p>Основание скамьи- сталь</p>
--	---

	<p>окрашенная, RAL 7035.</p> <p>Сиденье- окрашенная сосна / лиственница, RAL 7032</p> <p>Кровля с внутренней скатной системой, оборудована внутренним водостоком.</p> <p>Возможна только скрытая установка кондиционера на заднем фасаде.</p> <p>Кондиционер должен располагаться в пределах павильона.</p>
--	---



Рис. 50 Павильон в составе остановочного комплекса в городской среде

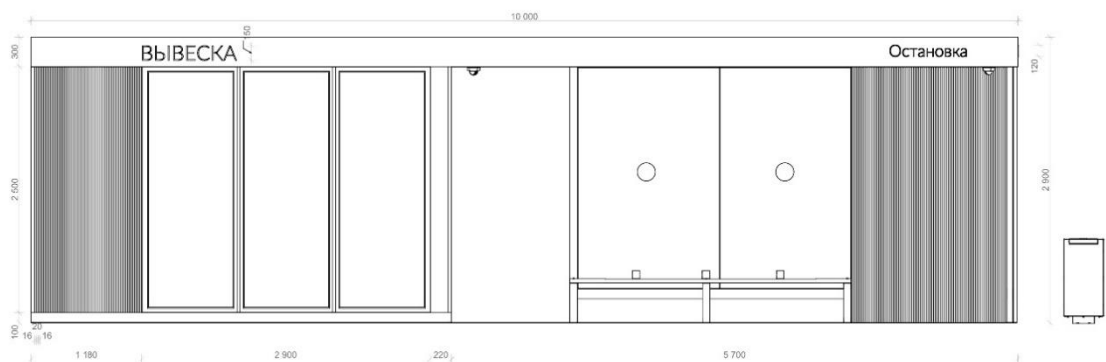


Рис. 51 Лицевой фасад

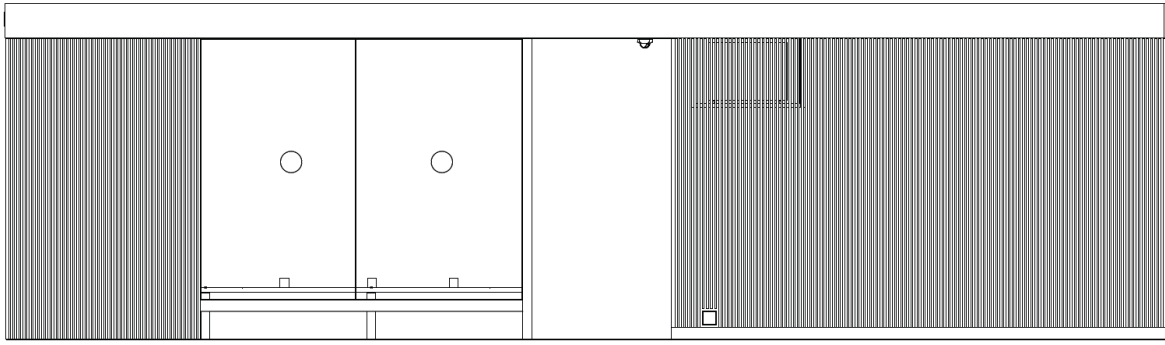


Рис. 52 Задний фасад

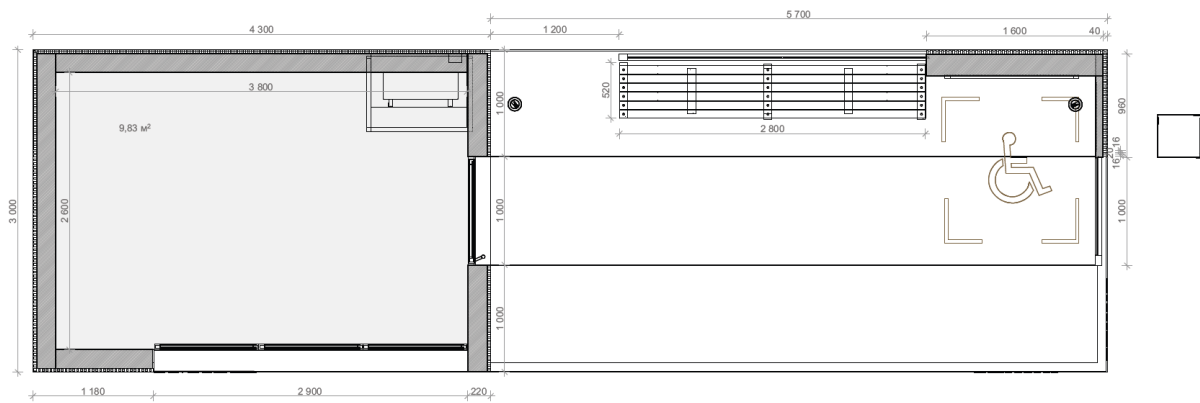


Рис. 53 Вид сверху

10. Проект нестационарного торгового объекта по реализации различных групп товаров на территории города Курска (лоток малый)

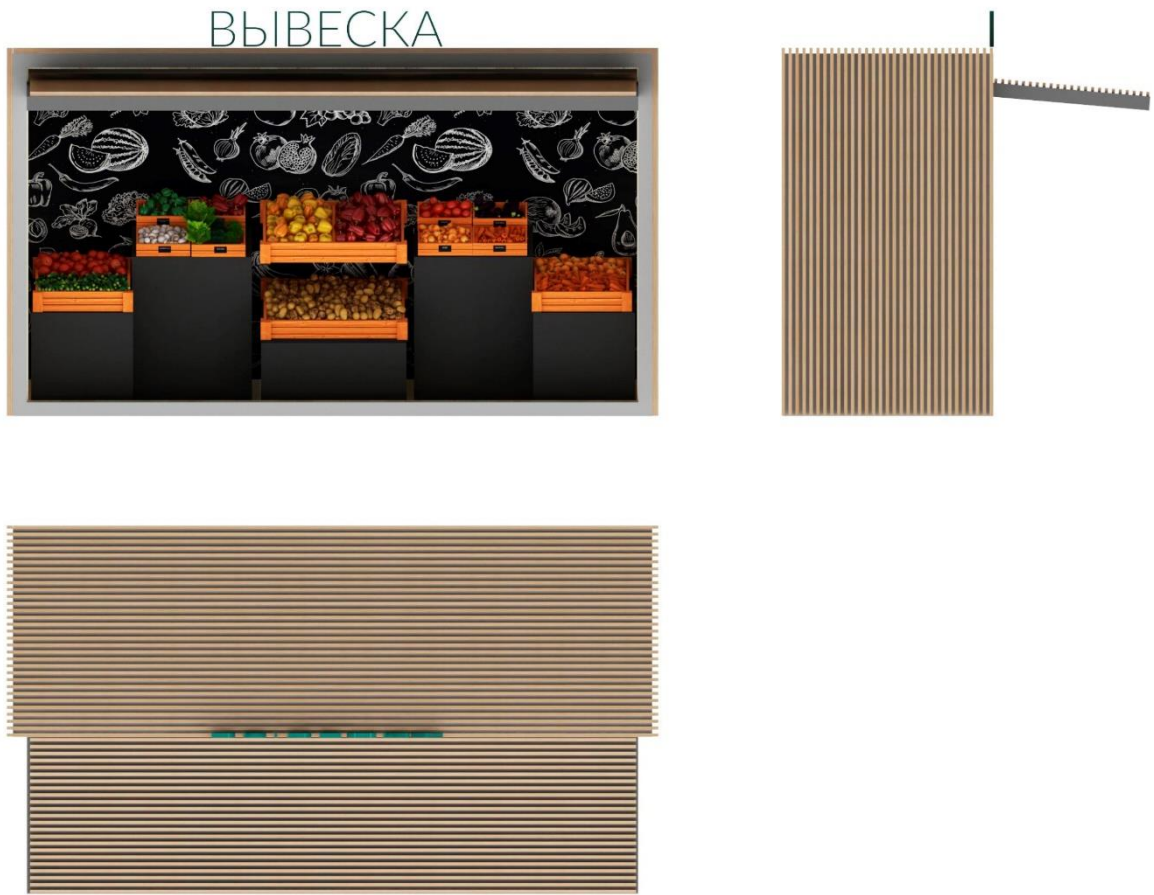



Рис. 54 Виды спереди, сбоку, сверху (Лоток малый)



Рис. 55 Лоток малый

 <p>Габаритные размеры: Ширина 4 500 мм Глубина 1 500 мм Высота 2 650 мм</p>	<p>Основа – металлический каркас. Основание зашито металлическими листами толщиной 3 мм. Отделка – металлические панели толщиной 3 мм, порошковая краска.</p>
<p>Вывеска</p> <p>Объемная крышная конструкция Высота букв до 250 мм</p>	<p>Внутри – зашивка фанерой или деревянными панелями. Декоративная отделка: композитная рейка с текстурой дерева или деревянная рейка сечением 30x15 мм, Alum ST- 0064,</p>
<p>А</p> <p>Панель-кронштейн Ширина 500 мм Высота 500 мм Толщина до 40 мм</p>	<p>в случаи применения натурального дерева его необходимо обработать огнестойким составом, допустимые цвета данного состава: - натуральный дуб; - лиственница; - палисандр.</p> <p>Внутренняя отделка – материалы, соответствующие противопожарным требованиям.</p>

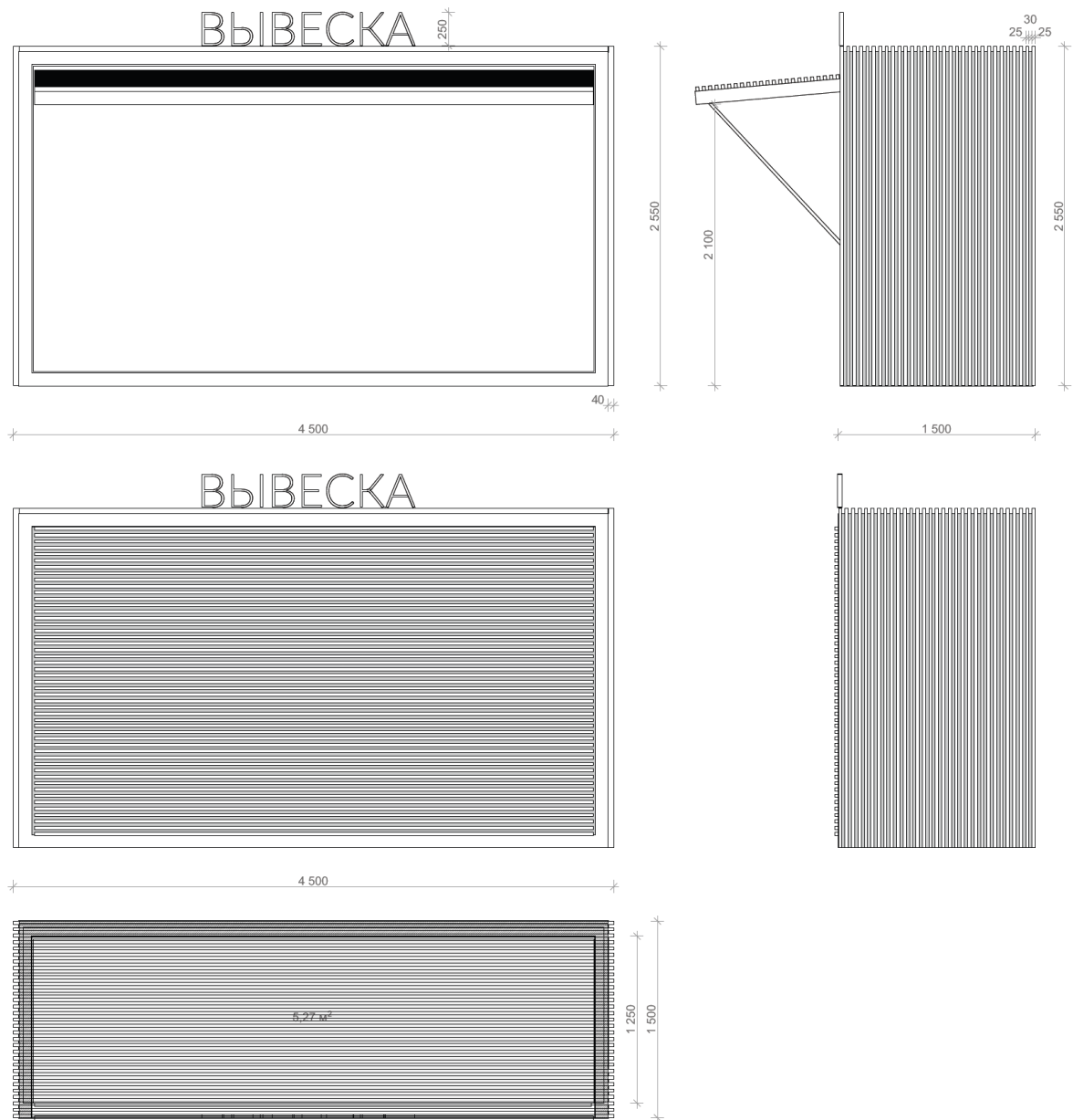





Рис. 56 Габаритные размеры (Лоток малый)

11. Проект нестационарного торгового объекта по реализации различных групп товаров на территории города Курска (лоток большой)



Рис. 57 Лоток большой

 <p>Габаритные размеры:</p> <p>Ширина 4 500 мм Глубина 3 400 мм Высота 2 800 мм</p>	<p>Основа – металлический каркас. Основание зашито металлическими листами толщиной 3 мм. Отделка – металлические панели толщиной 3 мм, порошковая краска, RAL 060 80 10.</p>
 <p>Объемная крышная конструкция Высота букв до 250 мм</p>	<p>Внутри – зашивка фанерой или деревянными панелями. Декоративная отделка:</p>
 <p>Панель-кронштейн Ширина 500 мм Высота 500 мм</p>	<p>композитная рейка с текстурой дерева или деревянная рейка сечением 30x15 мм, Alum ST- 0064, в случаи применения натурального дерева его необходимо обработать огнестойким составом, допустимые цвета данного состава:</p>

Толщина до 40 мм	<ul style="list-style-type: none"> - натуральный дуб; - лиственница; - палисандр. <p>Внутренняя отделка – материалы, соответствующие противопожарным требованиям.</p>
------------------	--

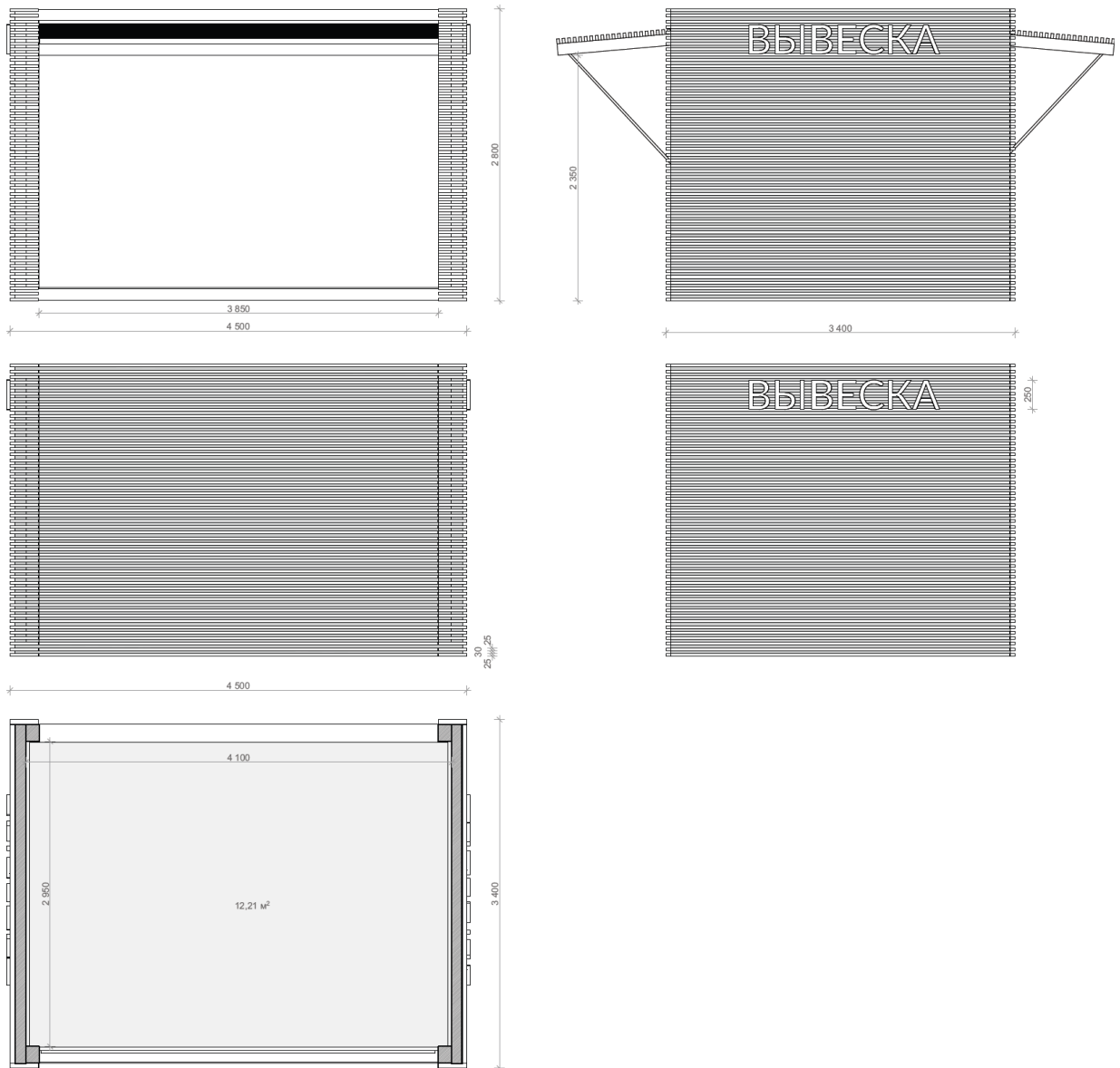


Рис. 58 Габаритные размеры